

# Relatório

# PIBmunicípios

PRODUTO INTERNO BRUTO 2023



DIRETORIA DE  
ESTUDOS ECONÔMICOS  
E ESTATÍSTICA

SECRETARIA  
DO PLANEJAMENTO  
SEPLAN



**GOVERNO DO PIAUÍ**

Rafael Tajra Fonteles

**SECRETARIA DO PLANEJAMENTO DO  
ESTADO DO PIAUÍ (SEPLAN)**

Washington Luís de Sousa Bonfim

**CENTRO DE INTELIGÊNCIA EM ECONOMIA E  
ESTRATÉGIA TERRITORIAL (CIET)**

Cíntia Bartz Machado

**DIRETORIA DE ECONOMIA APLICADA E  
ESTATÍSTICA (DEAE)**

Diarlison Lucas Silva da Costa

**GERÊNCIA DE ECONOMIA APLICADA  
(GEA)**

Renata de Lacerda Antunes Borges Lopes

**GERÊNCIA DE INTELIGÊNCIA DE DADOS  
(GEID)**

Matheus Girola Macedo Barbosa

**GERÊNCIA DE ESTATÍSTICA E DEMOGRAFIA  
(GED)**

Pablo Jullyan Rodrigues Vilanova

**COORDENAÇÃO DE CONTAS REGIONAIS**

João Vitor Rodrigues de Araújo

**EQUIPE DE CONTAS REGIONAIS E PIB  
MUNICIPAL**

João Vitor Rodrigues de Araújo

Marcos Antonio Pinheiro Marques

Manfredi Mendes de Cerqueira Júnior

**SETOR DE PUBLICAÇÕES**

Luciana Maura Sales de Sousa

Teresa Cristina Moura Araújo Nunes

**NORMALIZAÇÃO**

Adriana Melo Lima

**DIAGRAMAÇÃO**

Marcos Matheus Pereira Barbosa

Wesley da Silva Sousa

**Ficha catalográfica elaborada pela bibliotecária Adriana Melo Lima CRB-13/842**

Piauí - Produto Interno Bruto municípios PIB 2023 [recurso eletrônico] / CIET/SEPLAN  
– Teresina: CIET / SEPLAN, 2025.

56 p. il. Color. v. 1, n. 1 (2023)

O PIB dos municípios, nos anos de [2019 a 2023], teve outro formato de publicação.

1. Produto Interno Bruto. 2. Economia. 3. Contas Regionais - Piauí.

I. Título.

CDU 330.55(812.2)



SECRETARIA  
DO PLANEJAMENTO  
SEPLAN

DIRETORIA DE  
ECONOMIA APLICADA  
E ESTATÍSTICA

**CORRESPONDÊNCIA CIET/SEPLAN  
BIBLIOTECA PÁDUA RAMOS**

Av. Miguel Rosa, 3190/Centro Sul – CEP 64001-490 – Teresina-PI

Telefone: 0xx86 3221-4809, 3215-4252 – Ramal: 21/22

E-mail: [assessoria.cepro@seplan.pi.gov.br](mailto:assessoria.cepro@seplan.pi.gov.br) – Sítio:

[www.cepro.pi.gov.br](http://www.cepro.pi.gov.br)

## SUMÁRIO

<b>APRESENTAÇÃO .....</b>	<b>4</b>
<b>1 INTRODUÇÃO .....</b>	<b>5</b>
<b>2 PRODUTO INTERNO BRUTO (PIB) DO ESTADO (2023) .....</b>	<b>5</b>
<b>3 PRODUTO INTERNO BRUTO DOS MUNICÍPIOS DO PIAUÍ (2023).....</b>	<b>8</b>
<b>3.1 Municípios piauienses com os maiores PIBs e a participação no PIB Estadual .....</b>	<b>11</b>
<b>3.2 Municípios piauienses com os menores PIBs e a participação no PIB Estadual .....</b>	<b>20</b>
<b>4. PIB <i>PER CAPITA</i> DOS MUNICÍPIOS DO PIAUÍ (2023).....</b>	<b>24</b>
<b>5 PRODUTO INTERNO BRUTO DE TERESINA (2023).....</b>	<b>31</b>
<b>GLOSSÁRIO .....</b>	<b>33</b>
<b>APENDICÊS .....</b>	<b>35</b>

## APRESENTAÇÃO

A Secretaria do Planejamento do Estado do Piauí (SEPLAN), por meio do Centro de Inteligência em Economia e Estratégia Territorial (CIET), apresenta os dados consolidados do Produto Interno Bruto (PIB) dos municípios piauienses referentes ao ano de 2023. Em parceria com o Instituto Brasileiro de Geografia e Estatística (IBGE), e, em conformidade com a metodologia do Sistema de Contas Regionais, a divulgação do PIB Municipal ocorre com defasagem de dois anos. Esse intervalo é necessário para a incorporação das bases de dados estruturais — mais completas e abrangentes — provenientes das pesquisas anuais do IBGE, além de permitir a revisão das estimativas divulgadas no ano anterior.

Nesta publicação, destacam-se os resultados do PIB e do PIB per capita dos 224 municípios piauienses. Ressalta-se que as divulgações referentes a 2022 e 2023 apresentam um formato distinto, uma vez que não foram disponibilizados os valores do Valor Adicionado Bruto (VAB) por atividade econômica nos municípios — Agropecuária, Indústria e Serviços. Essa alteração decorre da transição metodológica do Sistema de Contas Regionais, que atualmente adota a base 2010 e passará a utilizar a base 2021. Após a atualização, as publicações voltarão a disponibilizar as desagregações setoriais tradicionalmente analisadas.

O estudo é fundamental para o planejamento estadual, ao sintetizar dados econômicos em nível municipal e permitir uma análise territorial da produção, de sua dinâmica e tendências. Esse diagnóstico subsidia a formulação de políticas públicas mais alinhadas às realidades locais.

Este relatório técnico reflete os esforços da SEPLAN, por meio do CIET, na produção, na sistematização e na divulgação de estatísticas que atendem às demandas de diversos segmentos da sociedade. Destaca-se, ainda, a relevante cooperação do IBGE, cuja metodologia padronizada assegura a consistência e a comparabilidade dos resultados entre os estados.

Washington Luís de Sousa Bonfim  
**Secretário do Planejamento**



## 1 INTRODUÇÃO

O cálculo do PIB municipal segue uma metodologia padronizada para todas as Unidades da Federação, alinhada aos procedimentos dos Sistemas de Contas Nacionais e Regionais do Brasil. O método é compatível com as recomendações do *System of National Accounts 2008* (SNA 2008) e utiliza a Classificação Nacional de Atividades Econômicas (CNAE 2.0) para a organização das atividades produtivas. A série do PIB dos Municípios também adota revisões permanentes, prática essencial para assegurar a qualidade e a consistência das estatísticas econômicas, motivo pelo qual os resultados mais recentes são atualizados na divulgação subsequente.

Nesta publicação, apresentam-se os resultados do PIB e do PIB per capita dos 224 municípios piauienses referentes ao ano de 2023. As análises são acompanhadas de diferentes recursos de visualização — mapas, tabelas e gráficos — que permitem observar a dinâmica econômica em escala territorial. Destacam-se, ainda, os principais resultados estaduais e uma análise específica de Teresina, dada sua expressiva participação no PIB do Piauí.

A edição também marca um período de transição metodológica no Sistema de Contas Regionais, que está migrando da base de referência 2010 para 2021. Durante essa fase, as divulgações municipais são disponibilizadas em formato reduzido, sem o detalhamento do Valor Adicionado Bruto (VAB) por setor de atividade. Essa condição é temporária e reflete a necessidade de compatibilizar as novas estruturas produtivas adotadas. Após a conclusão da atualização, as publicações voltarão a incluir as desagregações setoriais tradicionalmente apresentadas nas análises econômicas municipais.

## 2 PRODUTO INTERNO BRUTO (PIB) DO ESTADO (2023)

Ao longo do ano de 2023, a economia do estado do Piauí gerou R\$ 80,917 bilhões de PIB a preços correntes, o que representou um incremento nominal de 11,1% em relação a 2022 (incremento de R\$ 8,082 bilhões).

Na série histórica de 2010 a 2023, o PIB nominal do Piauí cresceu, proporcionalmente, mais que o do Brasil e o da Região Nordeste em dez anos. O PIB do Estado passou de R\$ 22,269 bilhões em 2010 para R\$ 80,917 bilhões em 2023, um crescimento nominal acumulado de 263,4%. Para o mesmo período, o Brasil passou de R\$ 3,885 trilhões, em 2010, para R\$ 10,943 trilhões em 2023, com uma variação positiva de 181,6%. A Região Nordeste passou de R\$ 552,769 bilhões em 2010 para 1,513 trilhão em 2023, apresentando um crescimento acumulado de 189,4%.

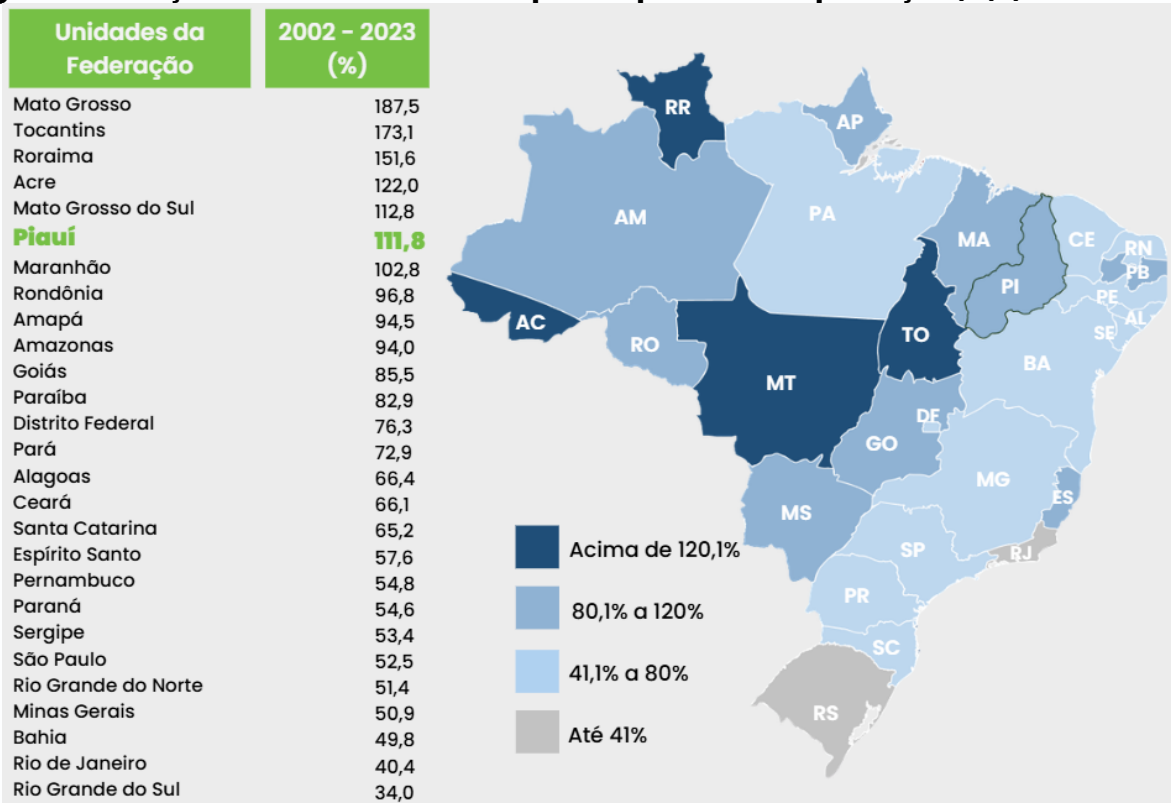
Ao analisar o crescimento real no período de 2002 a 2023, o Piauí figura o 6º maior crescimento acumulado entre as 27 Unidades da Federação (UFs), com 111,8%, o que representa um crescimento médio anual de 3,6%.

Em 2023, o crescimento real do PIB do estado do Piauí, em relação a 2022, foi de 3,1%, do Nordeste (2,9%) e inferior à média nacional (3,2%), evidenciando consistência na tendência nacional de recuperação econômica com relação, principalmente, aos efeitos econômicos oriundos da pandemia que impactaram diretamente os setores da Indústria e Serviços no ano de 2020.

Na comparação com as demais UF's, em 2023, o Estado ocupou a 21ª posição em relação ao valor nominal do PIB e aumentou sua posição em termos de participação de 5,4% no PIB da Região Nordeste e de 0,7% em relação ao PIB do Brasil.

Em termos de composição setorial do PIB, a estrutura da economia piauiense é marcada pela forte presença do setor Serviços, que tradicionalmente responde por mais de 70% do PIB estadual.

**Figura 1- Variação real acumulada do PIB por UF, pela ótica da produção (%) (2002 a 2023)**

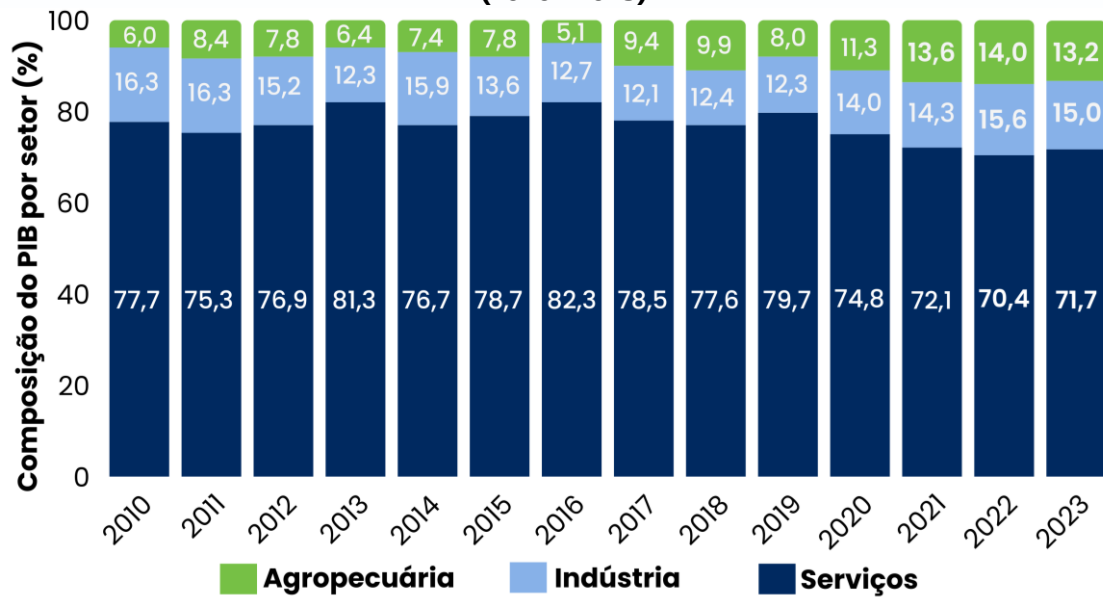


**Fonte:** IBGE (2025). Elaborado pelo CIET/SEPLAN (2025).

Em 2023, as participações dos setores na economia estadual foram: Serviços (71,7%), Indústria (15,0%) e Agropecuária (13,2%). Em relação ao ano anterior, o setor de Serviços apresentou aumento na sua participação (+1,3p.p.). Em contrapartida, os setores da Agropecuária e Indústria apresentaram redução na sua participação: -0,6p.p. e -0,8p.p., respectivamente, conforme evidenciado no Gráfico 1.

Para o setor de Serviços, seu peso na formação do VAB estadual foi de 70,4 %, em 2022, e 71,7% em 2023. Esse setor contempla 11 atividades, cujas variações de participação em pontos percentuais na economia em 2023 relativamente a 2022 foram as seguintes: i) Comércio e reparação de veículos automotores e motocicletas (-1,35 p.p.); ii) Transporte, armazenagem e correio (+0,22 p.p.); iii) Informação e comunicação (+0,14 p.p.); iv) Atividades financeiras, de seguros e serviços relacionados (+0,23 p.p.); v) Atividades imobiliárias (+0,14 p.p.); vi) Administração, defesa, educação e saúde públicas e seguridade social (+1,62 p.p.); vii) Outros serviços (+0,29 p.p.).

**Gráfico 1 - Composição setorial do Valor Adicionado Bruto (VAB) do estado do Piauí (%) (2010 - 2023)**



Fonte: IBGE (2025). Elaborado pelo CIET/SEPLAN (2025).

A Indústria, segundo setor mais importante em termos de composição da economia estadual, apresentou queda em sua participação no VAB estadual, saindo de um valor de 15,6% em 2022 para 15,0% em 2023. O setor está classificado em quatro categorias de atividades, cujas diferenças de participação na economia em 2023, relativamente a 2022, foram as seguintes: i) Indústrias extrativas (-0,07 p.p.); ii) Indústrias de transformação (-0,61 p.p.); iii) Eletricidade e gás, água, esgoto, atividades de gestão de resíduos e descontaminação (+0,13 p.p.); e iv) Construção (-0,03 p.p.).

O setor da Agropecuária apresentou variação positiva no VAB de 5,5%, em 2023. Todavia, sua participação na produção do Estado decresceu de 14,0%, em 2022, para 13,2% em 2023.

### 3 PRODUTO INTERNO BRUTO DOS MUNICÍPIOS DO PIAUÍ (2023)

O cenário econômico do Piauí para 2023, visto da perspectiva do PIB dos municípios, mostra, assim como nos anos anteriores, a expressiva concentração da economia piauiense em dez municípios com maior PIB. Esses municípios foram



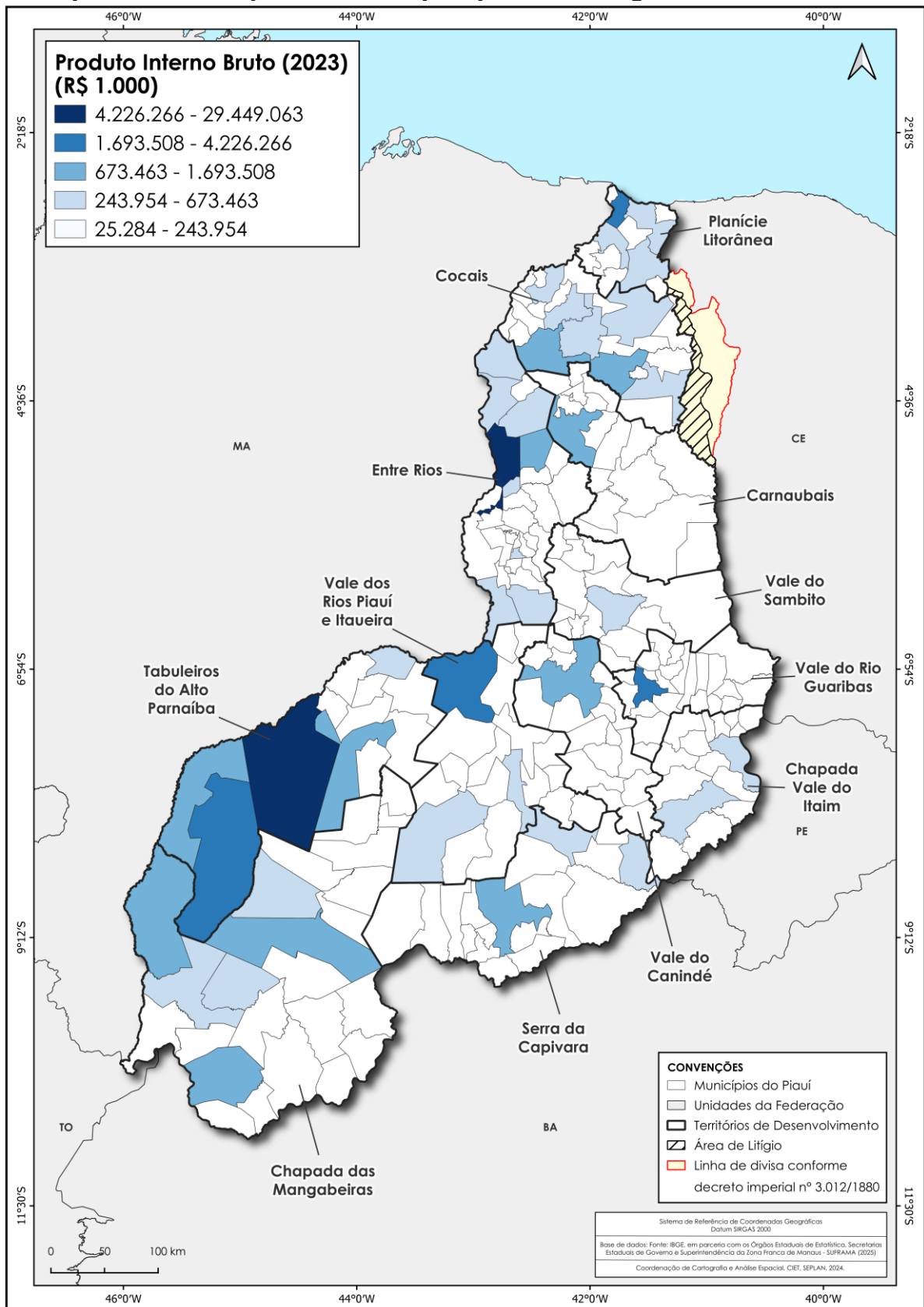
responsáveis por 60,5% da produção econômica estadual, o que demonstra um aumento de 0,3 p.p. em relação a 2022, que foi de 60,2%.

Em 2023, o município de Teresina concentrou 36,4% do PIB total do Estado. Uruçuí, segundo município com maior PIB estadual, somou 5,2% do PIB piauiense. E o município de Parnaíba, o terceiro maior PIB do Estado, totalizou 4,6% do montante estadual.

O Mapa 1 apresenta a distribuição do Produto Interno Bruto (PIB) dos municípios do Piauí, em 2023, evidenciando forte concentração econômica em poucos territórios, especialmente na Região Sudoeste, no Tabuleiros do Alto Parnaíba. Essa área, destacada nos tons mais escuros, reúne municípios com atividades agropecuárias voltadas à produção de grãos, o que explica os valores mais elevados do PIB. Observa-se também um núcleo relevante na faixa Centro-Norte onde está localizada a capital, Teresina, e em alguns municípios do litoral, especialmente Parnaíba, em que a combinação entre serviços, comércio, indústria e administração pública sustenta níveis mais altos de produção.

Por outro lado, grande parte do Estado aparece nas faixas mais claras, indicando baixa produção econômica e dependência de setores menos dinâmicos. Regiões como Serra da Capivara, Vale do Canindé, Vale do Sambito e Carnaubais apresentam predomínio de municípios com PIB reduzido, reflexo de menor diversificação produtiva, menor urbanização, menor capacidade de atração de investimentos e maior dependência da Administração Pública. A heterogeneidade espacial mostrada no Mapa 1 revela um Piauí com polos econômicos bem definidos, contrastando com territórios que permanecem com baixa expressão econômica.

**Mapa 1 - Distribuição dos municípios piauienses segundo o PIB em 2023**



Fonte: IBGE (2025). Elaborado pelo CIET/SEPLAN (2025).

### 3.1 Municípios piauienses com os maiores PIBs e a participação no PIB Estadual

Em 2023, Teresina, com um PIB de R\$ 29,449 bilhões, foi o município piauiense com o maior produto econômico no Estado, apresentando um crescimento nominal de 13,5% em relação ao seu PIB em 2022 que alcançou R\$ 25,943 bilhões.

A Tabela 1 apresenta a relação dos dez municípios piauienses com maior PIB em 2023, em que todos apresentaram variação nominal do PIB positiva entre 2022 e 2023. Todavia, houve a ocorrência de alternância nas colocações de alguns municípios na composição do PIB estadual.

Após a capital, o município de Uruçuí aparece em segundo lugar com R\$ 4,226 bilhões, o montante representa uma variação de 8,3% em relação ao ano anterior. O município se destaca pelo setor Agropecuário, em especial na Produção de Soja. A Indústria de transformação (agroindústria), resultado de uma agropecuária mais forte, figura como uma das atividades que mais contribuíram para produção total da região.

**Tabela 1 - Relação dos dez municípios piauienses com maiores produções em 2023**

Colocação	Município	PIB a preços correntes (R\$ 1.000)		Variação nominal do PIB 2023/2022 (%)
		Ano 2022	Ano 2023	
1º	Teresina	25.943.688	29.449.063	13,5
2º	Uruçuí	3.903.796	4.226.266	8,3
3º	Parnaíba	3.273.604	3.682.146	12,5
4º	Baixa Grande do Ribeiro	2.332.226	2.657.264	13,9
5º	Picos	2.168.532	2.456.682	13,3
6º	Floriano	1.510.317	1.693.508	12,1
7º	Bom Jesus	1.931.867	1.661.674	-14,0
8º	Piripiri	1.033.833	1.242.361	20,2
9º	Campo Maior	769.318	940.802	22,3
10º	Ribeiro Gonçalves	886.994	927.445	4,6

**Fonte:** IBGE (2025). Elaborado pelo CIET/SEPLAN (2025).

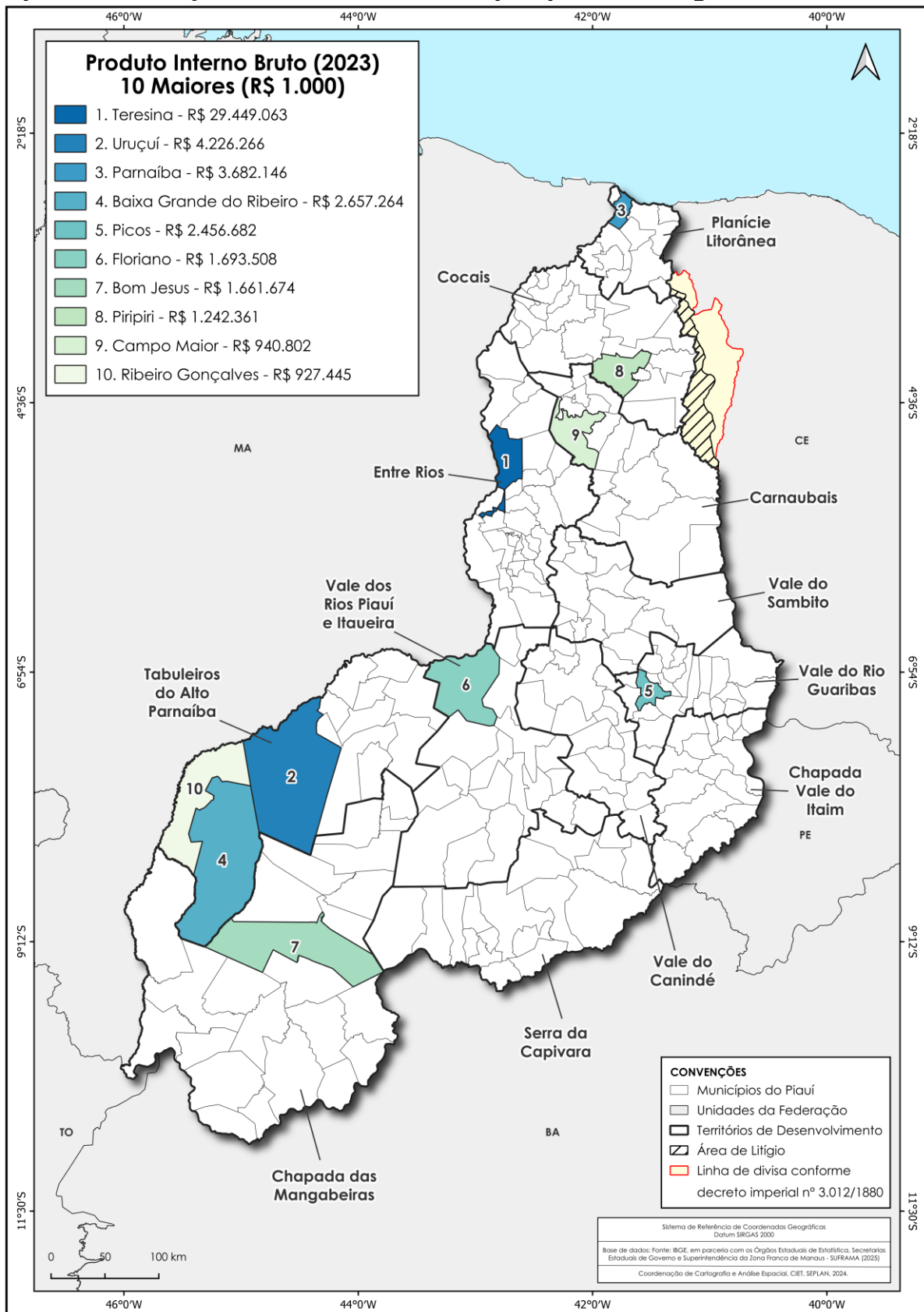
Parnaíba, o terceiro maior PIB do Estado, gerou R\$ 3,682 bilhões, representando crescimento nominal de 12,5% em relação a 2022, fazendo com que o município permanecesse da 3ª maior economia estadual. Este resultado está atrelado diretamente aos setores da Administração Pública e Comércio.

Baixa Grande do Ribeiro, com a geração de R\$ 2,657 bilhões, representou uma variação nominal do seu PIB na ordem de 6,9%. No grupo dos dez maiores PIBs municipais para o ano de 2023, destacam-se também os municípios de Picos, com R\$ 2,456 bilhões e crescimento de 13,3%, e Floriano, com R\$ 1,693 bilhão, que apresentou um crescimento nominal de 12,1% de seu PIB em relação a 2022.

Bom Jesus apresentou no ano de 2023, um PIB na ordem de R\$ 1,661 bilhão, decréscimo de 14,0% em relação a 2022. O município de Piripiri, com o PIB de R\$ 1,242 bilhão, apresentou crescimento de 20,2%. A cidade de Campo Maior produziu, no ano de 2023, o total de R\$ 940,802 milhões, o valor demonstra um crescimento nominal de 22,3%.

O município de Ribeiro Gonçalves conclui a relação dos dez maiores PIBs municipais com geração de R\$ 927,445 milhões em 2023, com um crescimento nominal de 4,6%, justificado pelo crescimento da atividade da Agropecuária, principalmente devido à produção de milho e soja. O ranking dos 10 maiores municípios produtores se encontra ilustrado no Mapa 2.

**Mapa 2 - Distribuição dos dez maiores municípios piauienses segundo o PIB em 2023**

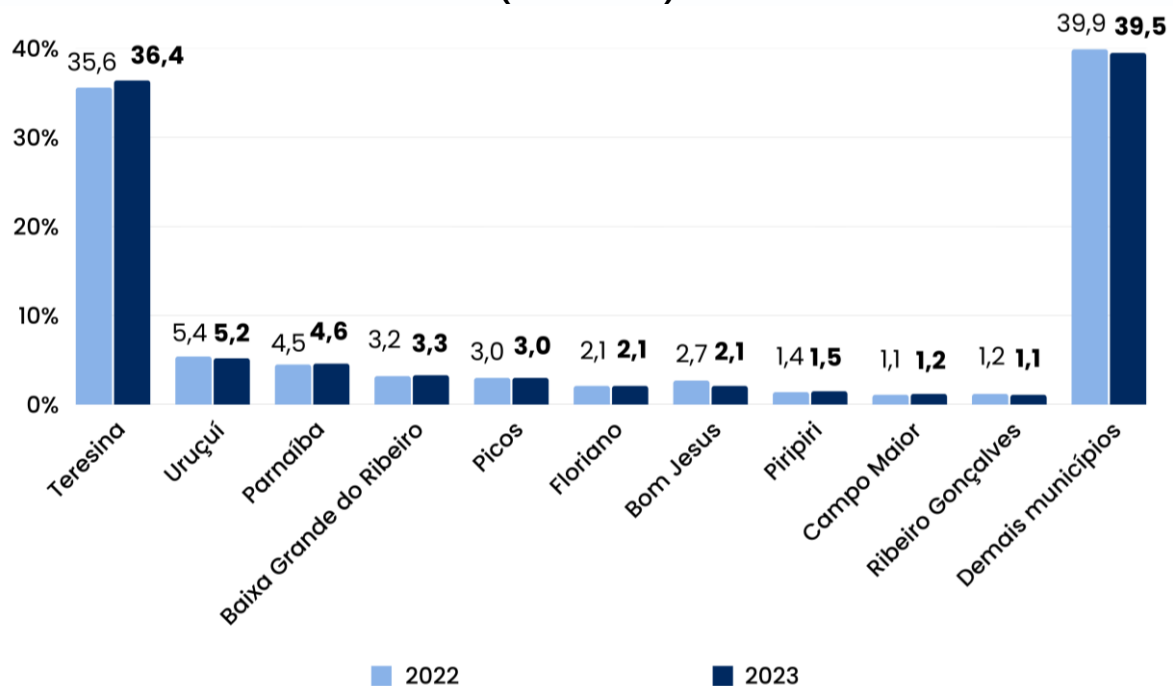


Fonte: IBGE (2025). Elaborado pelo CIET/SEPLAN (2025).



Quanto à participação no PIB estadual, os 10 municípios, que mais se destacaram, compuseram, no ano de 2023, 60,5% do PIB estadual. Neste cenário, observa-se que, não somente a produção econômica no Piauí permaneceu com nível elevado de concentração em 10 municípios em 2023, mas também dentro desse grupo, Teresina concentrou 36,4% do PIB do Estado, seguida dos municípios de Uruçuí (5,2%), Parnaíba (4,6%), Baixa Grande do Ribeiro (3,3%), Picos (3,0%), Floriano (2,1%), Bom Jesus (2,1%), Piripiri (1,5%), Campo Maior (1,2%) e Ribeiro Gonçalves (1,1%), conforme o Gráfico 2, a seguir.

**Gráfico 2 - Participação dos dez maiores municípios em relação ao PIB do Estado (%) (2022 e 2023)**



**Fonte:** IBGE (2025). Elaborado pelo CIET/SEPLAN (2025).

Na série histórica de 2019-2023, destaca-se que, entre o grupo de municípios apresentados, Teresina, Uruçuí, Parnaíba, Baixa Grande do Ribeiro, Picos, Floriano, Bom Jesus e Piripiri aparecem em todos os anos. Contudo, os desempenhos recentes evidenciam uma tendência de redução da concentração representada pela soma de seus PIBs, evidenciado na Tabela 2.

Esse comportamento pode sinalizar um movimento, mesmo que discreto, rumo à desconcentração da produção, em decorrência do advento de atividades ligadas à agricultura, à indústria de transformação, à geração e distribuição de energia elétrica a partir de matrizes renováveis (eólica e solar) e à extração de minerais. Essas atividades têm se expandido em municípios que, até então, tinham como principal atividade econômica a Administração, defesa, educação e saúde públicas e Seguridade social. Seguindo a mesma tendência, Teresina passou de uma participação no PIB estadual, no ano de 2019, de 41,7% para 36,4% em 2023.

Assim, a concentração desse grupo tem apresentado variações com tendência à redução no decorrer dos anos. Destarte, em 2019, as dez maiores economias municipais representavam 61,9% do PIB do Estado, já em 2023 esse valor foi de 60,5% (Tabela 2).

No caso específico de 2023 em relação a 2022, verificou-se um aumento de 0,3 p.p. na concentração do PIB estadual nesse grupo de municípios, saindo de 60,2% em 2022 para 60,5% em 2023 (Tabela 2). No sentido inverso, os demais 214 municípios piauienses, que representaram, no ano de 2022, 39,8% da produção do Estado, detiveram, no ano de 2023, 39,7% do PIB do estado do Piauí.

Ainda nessa perspectiva, ressalta-se que, o município de Baixa Grande do Ribeiro passou a compor a relação dos municípios com maior PIB no Estado a partir do ano de 2017, permanecendo nesse contexto em todos os anos subsequentes (Tabela 2). Esse comportamento observado, em termos de desempenho do PIB, justifica-se pelo crescimento das práticas produtivas no setor agropecuário no município.

Em 2023, o setor Agropecuário acompanhou a tendência nacional de aumento de produtividade, impulsionado pelos bons resultados das últimas safras e pelos preços elevados das principais *commodities* nos anos anteriores. Esse movimento contribuiu diretamente para o bom desempenho produtivo de Uruçuí, Baixa Grande do Ribeiro e Ribeiro Gonçalves, municípios que, além de se destacarem no setor, figuram entre os maiores PIBs do Piauí. No caso específico da soja,

contudo, observou-se em 2023 uma queda expressiva nos preços internacionais, o que reduziu os valores de produção, apesar do forte crescimento no volume produzido.

**Tabela 2 - Participação dos dez municípios piauienses com maiores produções no Estado (R\$ 1.000) (2019-2023)**

Ranking	2019		2020		2021		2022		2023	
	Município	Valor (R\$)	Município	Valor (R\$)	Município	Valor (R\$)	Município	Valor (R\$)	Município	Valor (R\$)
1º	Teresina	22.007.482	Teresina	21.578.875	Teresina	23.954.511	Teresina	25.943.688	Teresina	29.449.063
2º	Parnaíba	2.625.553	Parnaíba	2.612.516	Parnaíba	2.973.925	Uruçuí	3.903.796	Uruçuí	4.226.266
3º	Picos	1.668.488	Uruçuí	1.912.855	Uruçuí	2.829.979	Parnaíba	3.273.604	Parnaíba	3.682.146
4º	Uruçuí	1.467.236	Picos	1.760.581	Picos	1.941.759	Baixa Grande do Ribeiro	2.332.226	Baixa Grande do Ribeiro	2.657.264
5º	Floriano	1.198.895	Floriano	1.312.509	Baixa Grande do Ribeiro	1.768.705	Picos	2.168.532	Picos	2.456.682
6º	Baixa Grande do Ribeiro	863.446	Baixa Grande do Ribeiro	1.229.742	Bom Jesus	1.411.005	Bom Jesus	1.931.867	Floriano	1.693.508
7º	Bom Jesus	838.720	Bom Jesus	1.130.050	Floriano	1.375.704	Floriano	1.510.317	Bom Jesus	1.661.674
8º	Piripiri	775.097	Piripiri	903.169	Piripiri	917.296	Piripiri	1.033.833	Piripiri	1.242.361
9º	Campo Maior	634.076	Campo Maior	660.309	Campo Maior	706.324	Ribeiro Gonçalves	886.994	Campo Maior	940.802
10º	Guadalupe	584.389	Guadalupe	552.766	Ribeiro Gonçalves	695.855	Santa Filomena	849.997	Ribeiro Gonçalves	927.445
Total (R\$)		32.663.382	33.653.372		38.575.063		43.834.854		48.937.211	
Participação (%)*		61,9%	59,7%		60,2%		60,2%		60,5%	
Piauí PIB Total (R\$)		52.780.785	56.391.257		64.028.303		72.834.504		80.916.856	

**Fonte:** IBGE (2025). Elaborado pelo CIET/SEPLAN (2025).

Nota: \* Percentual referente à soma do PIB no grupo de municípios em destaque, em relação ao PIB estadual.

Acerca dos 10 municípios que apresentaram as maiores variações relativas do PIB, no ano de 2022 com relação a 2023, os municípios de Conceição do Canindé e Pajeú do Piauí, sobressaíram-se dos demais em termos de variação nominal, com uma variação positiva de 40,5% e 38,0%, respectivamente, conforme demonstra a Tabela 3.

Nesse contexto, observa-se que até o ano de 2023, os serviços relacionados à Agricultura foram o que mais influenciaram nos resultados desses municípios. No entanto, mesmo com o crescimento nominal observado em 2023, o PIB dos municípios de Conceição do Canindé e Pajeú do Piauí representaram apenas 0,09% e 0,08%, respectivamente, do total do PIB do Estado no referido ano. A Tabela 3 apresenta a relação das 10 maiores taxas de crescimento de PIBs municipais do Piauí em 2023 em relação a 2022.

**Tabela 3 - Municípios com as maiores variações do PIB em 2023 (R\$ 1.000)**

Colocação	Municípios	PIB a preços correntes (R\$ 1.000)		Variação nominal do PIB 2023/2022 (%)
		Ano 2022	Ano 2023	
1º	Conceição do Canindé	62.905	88.408	40,5
2º	Pajeú do Piauí	44.278	61.084	38,0
3º	Dom Inocêncio	156.531	212.410	35,7
4º	Brasileira	76.413	101.117	32,3
5º	Simões	412.378	543.068	31,7
6º	Wall Ferraz	44.374	58.144	31,0
7º	Cajazeiras do Piauí	35.142	45.637	29,9
8º	Campo Largo do Piauí	63.333	80.881	27,7
9º	Paes Landim	45.801	58.224	27,1
10º	Riacho Frio	48.447	61.503	27,0

**Fonte:** IBGE (2025). Elaborado pelo CIET/SEPLAN (2025).

O desempenho observado nos municípios de Dom Inocêncio (35,7%) e Simões (31,7%), estão relacionados, principalmente, ao desempenho do setor Industrial, da atividade de geração e distribuição de energia elétrica, diante da relevância e avanços dos empreendimentos de energias renováveis (eólica e solar) instalados, sobretudo, no semiárido piauiense.

Os demais municípios que estão entre as 10 maiores variações do PIB foram:



Brasileira (32,3%), Wall Ferraz (31,0%), Cajazeiras do Piauí (29,9%), Campo Largo do Piauí (27,7%), Paes Landim (27,1%) e Riacho Frio (27,0%). Para estes municípios predominam as atividades relacionadas à Administração Pública e os serviços ligados à agropecuária.

Destaca-se que, em 2023, 15 municípios piauienses apresentaram reduções do PIB municipal em relação ao ano de 2022. A Tabela 4 apresenta os dez municípios com os maiores decréscimos, dentre eles destacam-se: Curral Novo do Piauí (-73,4%), Betânia do Piauí (-48,2%), Queimada Nova (-26,4%), Marcolândia (-18,1%) e Bom Jesus (-14,0%).

**Tabela 4 - Municípios com as menores variações do PIB em 2023 (R\$ 1.000)**

Colocação	Municípios	PIB a preços correntes (R\$ 1.000)		Variação nominal do PIB 2023/2022 (%)
		Ano 2022	Ano 2023	
1º	Curral Novo do Piauí	370.814	98.620	-73,4
2º	Betânia do Piauí	232.080	120.127	-48,2
3º	Queimada Nova	256.473	188.828	-26,4
4º	Marcolândia	238.024	194.855	-18,1
5º	Bom Jesus	1.931.867	1.661.674	-14,0
6º	Antônio Almeida	218.386	197.619	-9,5
7º	Currais	616.191	569.946	-7,5
8º	Santa Filomena	849.997	789.358	-7,1
9º	Lagoinha do Piauí	49.901	46.590	-6,6
10º	Gilbués	517.713	490.465	-5,3

**Fonte:** IBGE (2025). Elaborado pelo CIET/SEPLAN (2025).

Destaca-se que a variação observada no município de Curral Novo do Piauí é típica daquelas regiões que passam por um período de implementação de parques de geração de energias renováveis e, após a conclusão desse período, observou-se uma queda considerável na produção total desses municípios.

### 3.2 Municípios piauienses com os menores PIBs e a participação no PIB Estadual

A presente seção analisa os municípios piauienses com menor PIB a partir de três dimensões: a magnitude do valor gerado, a variação nominal observada no período e a participação desses municípios no PIB total do Estado.

A Tabela 5 e o Mapa 3 apresentam os 10 municípios piauienses com menor PIB em 2023. A tabela analisada traz também a variação nominal 2023/2022 do PIB de cada município.

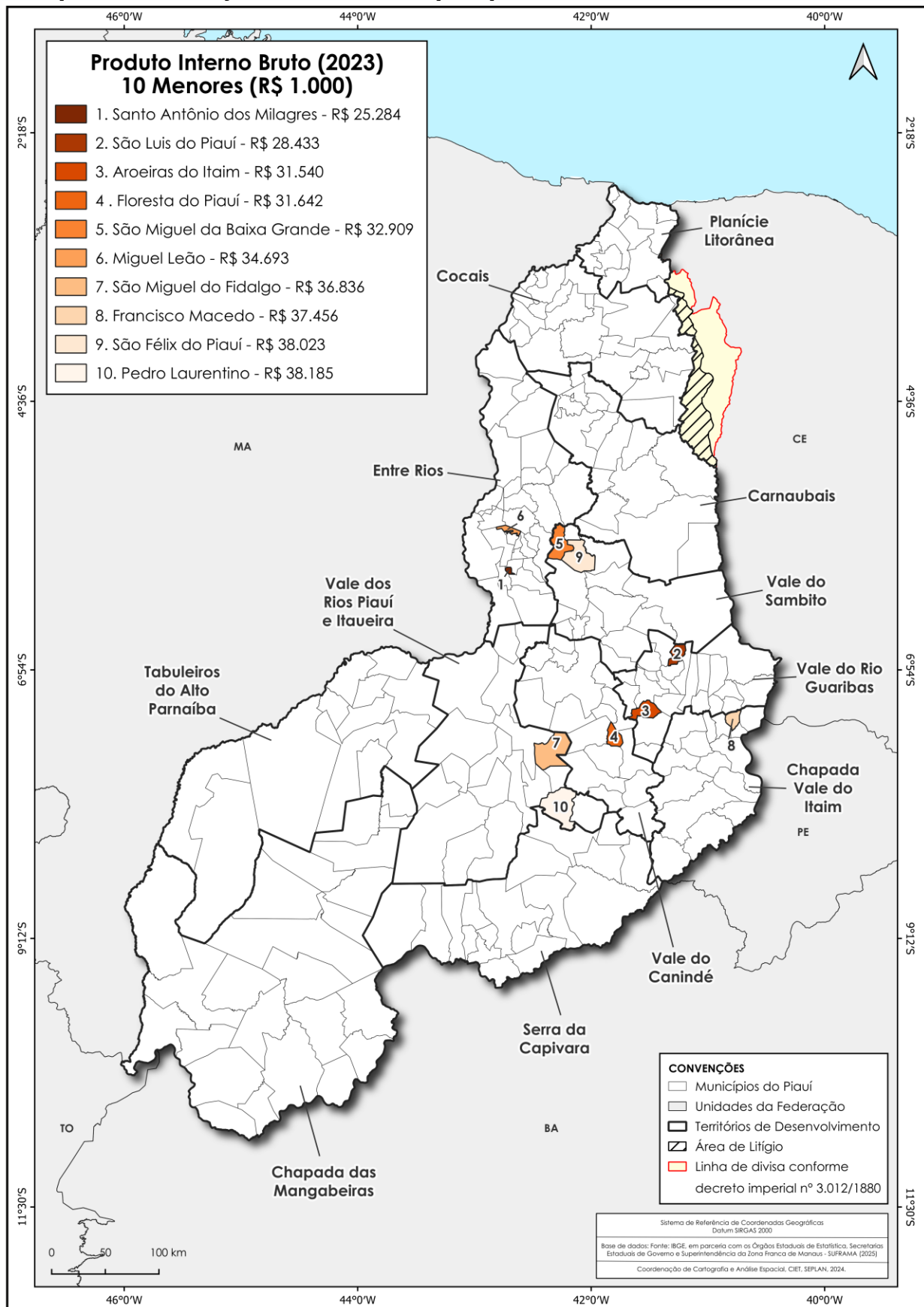
**Tabela 5 -Dez municípios piauienses com menores produções em 2023**

Colocação	Municípios	PIB a preços correntes (R\$ 1.000)		Variação nominal do PIB 2023/2022 (%)
		Ano 2022	Ano 2023	
1º	Santo Antônio dos Milagres	21.018	25.284	20,3
2º	São Luís do Piauí	24.474	28.433	16,2
3º	Aroeiras do Itaim	27.966	31.540	12,8
4º	Floresta do Piauí	27.973	31.642	13,1
5º	São Miguel da Baixa Grande	31.222	32.909	5,4
6º	Miguel Leão	33.056	34.693	5,0
7º	São Miguel do Fidalgo	32.902	36.836	12,0
8º	Francisco Macêdo	33.191	37.456	12,9
9º	São Félix do Piauí	33.367	38.023	14,0
10º	Pedro Laurentino	33.801	38.185	13,0

**Fonte:** IBGE (2025). Elaborado pelo CIET/SEPLAN (2025).

No ano de 2023, os 10 municípios que tiveram menor participação no PIB do Estado foram: 1º Santo Antônio dos Milagres, 2º São Luís do Piauí, 3º Aroeiras do Itaim, 4º Floresta do Piauí, 5º São Miguel da Baixa Grande, 6º Miguel Leão, 7º São Miguel do Fidalgo, 8º Francisco Macedo, 9º São Félix do Piauí e 10º Pedro Laurentino.

**Mapa 3 - Distribuição dos dez municípios piauienses com menor PIB em 2023**



Fonte: IBGE (2025). Elaborado pelo CIET/SEPLAN (2025).

Em 2023, Santo Antônio dos Milagres permaneceu como o município de menor PIB no Piauí, alcançando R\$ 25,284 milhões. O município apresentou variação nominal positiva de 20,3% no ano, mesmo ocupando a última posição no ranking estadual.

O município de São Luís do Piauí registrou o segundo menor PIB do Estado, totalizando R\$ 28,433 milhões em 2023, com crescimento nominal de 16,2% em relação a 2022. Cabe destacar que esse foi o segundo maior avanço entre os 10 municípios de menor PIB. O grupo de municípios também é composto por Aroeiras do Itaim, com R\$ 31,540 milhões de PIB e crescimento de 12,8%; Floresta do Piauí, com R\$ 31,642 milhões e crescimento de 13,1%; São Miguel da Baixa Grande, com R\$ 32,909 milhões e crescimento de 5,4% em relação ao ano anterior.

Na sexta colocação figura o município de Miguel Leão, com PIB de R\$ 34,693 milhões em 2023, o que representa um crescimento nominal de 5,0% frente ao ano de 2022. Completam o grupo, os municípios de São Miguel do Fidalgo (7º), com PIB de R\$ 36.836 milhões e variação positiva de 12,0%; Francisco Macedo (8º), com R\$ 37,456 milhões e variação de 12,9%; São Félix do Piauí (9º), com R\$ 38,023 milhões e crescimento de 14,0%; Pedro Laurentino (10º) que, com um PIB de R\$ 38,023 milhões, apresentou um crescimento de 13,0% em relação ao ano de 2022. De modo geral, o grupo dos 10 municípios juntos representaram apenas 0,41% do PIB estadual do ano de 2023 (Tabela 6).

Dessa forma, não se observam mudanças significativas na composição desse grupo ao longo do período analisado (2019–2023), mantendo-se a permanência da maior parte dos municípios. Nesse conjunto, as atividades que mais contribuem com o PIB estão relacionadas à Administração Pública (APU), seguida das atividades classificadas como: Demais serviços. Esses municípios também apresentam atividades de pecuária, agricultura e construção.

**Tabela 6 - Participação dos dez municípios piauienses com menores produções no Estado (R\$ 1.000) (2019-2023)**

Ranking	2019		2020		2021		2022		2023	
	Municípios	Var (R\$)	Municípios	Valor (R\$)	Municípios	Valor (R\$)	Municípios	Valor (R\$)	Municípios	Valor (R\$)
1º	Santo Antônio dos Milagres	15.474	Santo Antônio dos Milagres	16.740	Santo Antônio dos Milagres	18.051	Santo Antônio dos Milagres	21.018	Santo Antônio dos Milagres	25.284
2º	Miguel Leão	16.858	Miguel Leão	21.596	Miguel Leão	23.604	São Luís do Piauí	24.474	São Luís do Piauí	28.433
3º	São Luis do Piauí	21.836	Floresta do Piauí	24.381	Aroeiras do Itaim	24.625	Aroeiras do Itaim	27.966	Aroeiras do Itaim	31.540
4º	Floresta do Piauí	22.023	São Luís do Piauí	24.841	Floresta do Piauí	25.258	Floresta do Piauí	27.973	Floresta do Piauí	31.642
5º	Aroeiras do Itaim	22.661	São Miguel da Baixa Grande	25.349	São Luís do Piauí	25.332	São Miguel da Baixa Grande	31.222	São Miguel da Baixa Grande	32.909
6º	São Miguel da Baixa Grande	23.399	Aroeiras do Itaim	25.690	São Miguel da Baixa Grande	27.272	Olho D'Água do Piauí	31.362	Miguel Leão	34.693
7º	Olho D'Água do Piauí	23.544	Olho D'Água do Piauí	26.002	Prata do Piauí	27.584	São Miguel do Fidalgo	32.902	São Miguel do Fidalgo	36.836
8º	Pedro Laurentino	24.398	Prata do Piauí	27.297	Olho D'Água do Piauí	28.731	Miguel Leão	33.056	Francisco Macedo	37.456
9º	Lagoinha do Piauí	24.643	Pedro Laurentino	27.381	Tamboril do Piauí	30.388	Francisco Macedo	33.191	São Félix do Piauí	38.023
10º	Porto Alegre do Piauí	25.069	Novo Santo Antônio	28.179	Vera Mendes	31.077	Novo Santo Antônio	33.261	Pedro Laurentino	38.185
Total (R\$)		219.905	247.456		261.922		296.424		335.002	
Participação (%)*		0,4	0,4		0,4		0,4		0,4	
Piauí PIB Total (R\$)		52.780.785	56.391.257		64.028.303		72.834.504		80.916.856	

**Fonte:** IBGE (2025). Elaborado pelo CIET/SEPLAN (2025).

Nota: \* Percentual referente à soma do PIB no grupo de municípios em destaque, em relação ao PIB estadual.



#### 4. PIB *PER CAPITA* DOS MUNICÍPIOS DO PIAUÍ (2023)

O PIB *per capita* para cada município foi estimado pelo quociente entre o valor do PIB do município e a população residente, sendo utilizado como um dos indicadores de repasse do Fundo de Participação dos Municípios (FPM) das capitais e do Distrito Federal. Ressalte-se que nem toda produção no município é apropriada pela população residente, uma vez que a geração de capital e o consumo não são necessariamente realizados em um mesmo município.

Em 2023, o PIB *per capita* do Piauí alcançou R\$ 24.736,15, mantendo a 25ª posição no ranking nacional e situando-se acima do Maranhão, cujo valor foi de R\$ 22.020,63. O indicador apresentou variação nominal de 11,0% no Estado, resultado superior ao registrado no Nordeste (9,0%) e no Brasil (8,6%).

Ao analisar os dados municipais, verifica-se que, entre os 224 municípios piauienses, apenas 24 superaram o PIB *per capita* estadual, conforme apresentado na Tabela 7. Entre esses, destaca-se Baixa Grande do Ribeiro, que registrou o maior valor em 2023, alcançando R\$ 200.215,82, equivalente a 8,1 vezes o PIB *per capita* do Estado. A capital, Teresina, também se sobressai com PIB *per capita* atingindo R\$ 33.994,07, superando o valor estadual em aproximadamente 1,4 vez.

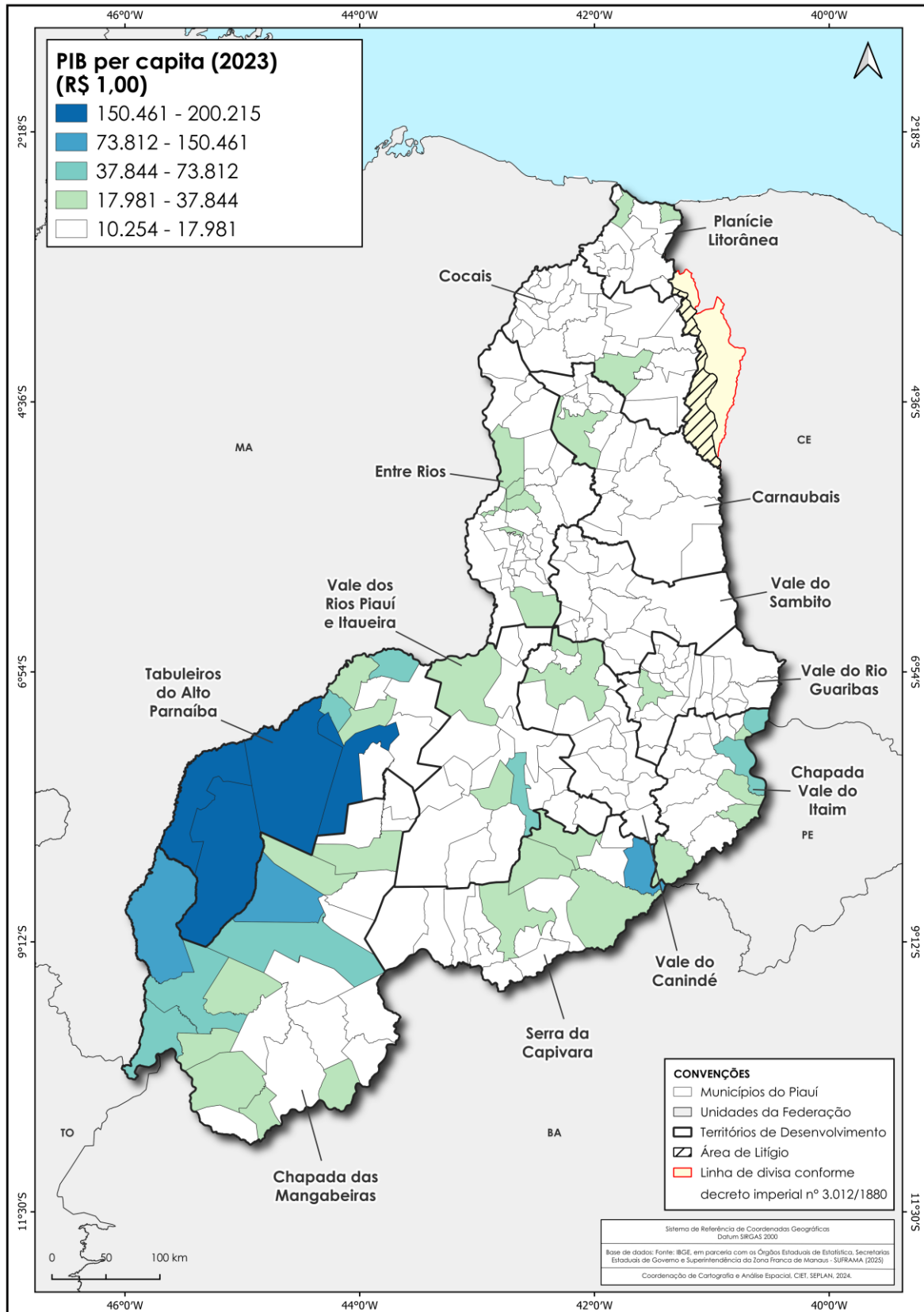
O Mapa 4 apresenta o PIB *per capita* dos municípios piauienses em 2023, distribuídos por faixas de valor. Verifica-se que os maiores PIBs *per capita* concentram-se em municípios cuja estrutura produtiva é fortemente direcionada à cultura da soja, enquanto os menores valores aparecem em municípios com maior dependência das atividades da APU.

**Tabela 7 - PIB *per capita* dos municípios piauienses que superaram o PIB estadual em 2023**

Colocação	Municípios	PIB <i>per capita</i> , a preços correntes (R\$ 1,00)
1º	Baixa Grande do Ribeiro	200.215,82
2º	Uruçuí	167.688,99
3º	Sebastião Leal	163.047,99
4º	Ribeiro Gonçalves	150.461,52
5º	Santa Filomena	129.679,30
6º	Currais	117.417,76
7º	Lagoa do Barro do Piauí	73.812,32
8º	Ribeira do Piauí	68.568,72
9º	Antônio Almeida	62.696,38
10º	Bom Jesus	57.705,04
11º	Guadalupe	56.958,73
12º	Gilbués	45.029,85
13º	Caldeirão Grande do Piauí	44.297,15
14º	Barreiras do Piauí	42.138,94
15º	Simões	37.844,46
16º	Monte Alegre do Piauí	36.708,60
17º	Palmeira do Piauí	36.399,15
18º	Teresina	33.994,07
19º	Picos	29.566,51
20º	Corrente	28.016,04
21º	João Costa	27.629,45
22º	Floriano	27.298,79
23º	Miguel Leão	26.322,75
24º	Landri Sales	24.792,33

**Fonte:** IBGE (2025). Elaborado pelo CIET/SEPLAN (2025).

**Mapa 4 - Distribuição dos municípios piauienses segundo o PIB *per capita* em 2023**



**Fonte:** IBGE (2025). Elaborado pelo CIET/SEPLAN (2025).

Nos municípios com maiores PIBs *per capita* — Baixa Grande do Ribeiro, Uruçuí, Sebastião Leal, Ribeiro Gonçalves, Santa Filomena e Currais — destaca-se a agropecuária como principal setor econômico. Cabe ressaltar que a publicação deste ano não apresenta abertura setorial que permita detalhar as atividades econômicas responsáveis por esse desempenho. No entanto, com base nas edições anteriores, que disponibilizavam a análise setorial do VAB municipal, verifica-se que a principal atividade econômica desses municípios era a Agricultura, incluindo apoio à agricultura e à pós-colheita, marcada pela predominância da cultura da soja. Assim, considerando esse histórico e a consolidada vocação produtiva da região, infere-se que o setor agrícola continuou a exercer papel determinante no resultado econômico desse conjunto de municípios.

Currais e Lagoa do Barro apresentaram desempenho impulsionado pelo setor da Indústria, que se destacou como a principal atividade responsável pelos resultados econômicos observados em 2023.

Os cinco municípios que apresentaram os maiores aumentos nominais do PIB *per capita* no ano de 2023 com relação ao ano de 2022 foram: Conceição do Canindé (40,5%), Pajeú do Piauí (38,0%), Dom Inocêncio (35,7%), Brasileira (32,3%) e Simões (31,7%).

Na Tabela 8, foram selecionados os 10 municípios com os maiores PIBs *per capita* observados entre 2019 e 2023. Vale ressaltar que, desde o início da série analisada, a capital, Teresina — mesmo apresentando o maior PIB absoluto do Estado — não figura na relação apresentada. Por outro lado, os municípios que compõem a série destacam-se por terem suas economias baseadas, sobretudo, nos setores Agropecuário e Industrial e/ou por apresentarem baixa população residente.

**Tabela 8 - Os dez municípios com maiores valores para o PIB *per capita* no Estado (R\$ 1,00) (2019-2023)**

Ranking	2019		2020		2021		2022		2023	
	Municípios	Valor (R\$)	Municípios	Valor (R\$)	Municípios	Valor (R\$)	Municípios	Valor (R\$)	Municípios	Valor (R\$)
1º	Lagoa do Barro do Piauí	95.733,42	Baixa Grande do Ribeiro	105.342,64	Baixa Grande do Ribeiro	150.504,56	Baixa Grande do Ribeiro	175.725,26	Baixa Grande do Ribeiro	200.215,82
2º	Baixa Grande do Ribeiro	74.524,95	Uruçuí	88.304,97	Uruçuí	129.458,67	Uruçuí	154.894,12	Uruçuí	167.688,99
3º	Uruçuí	68.059,95	Santa Filomena	79.747,88	Lagoa do Barro do Piauí	114.788,12	Sebastião Leal	154.450,51	Sebastião Leal	163.047,99
4º	Guadalupe	55.661,44	Lagoa do Barro do Piauí	75.496,62	Santa Filomena	98.463,36	Ribeiro Gonçalves	143.899,06	Ribeiro Gonçalves	150.461,52
5º	Ribeira do Piauí	50.673,29	Currais	66.346,32	Ribeiro Gonçalves	93.932,89	Santa Filomena	139.641,41	Santa Filomena	129.679,30
6º	Santa Filomena	50.236,24	Ribeiro Gonçalves	62.530,29	Currais	82.098,16	Currais	127.207,13	Currais	117.417,76
7º	Ribeiro Gonçalves	43.218,31	Guadalupe	52.633,67	Guadalupe	60.708,08	Lagoa do Barro do Piauí	75.833,79	Lagoa do Barro do Piauí	73.812,32
8º	Currais	40.319,40	Bom Jesus	44.475,64	Sebastião Leal	59.247,26	Curral Novo do Piauí	73.095,60	Ribeira do Piauí	68.568,72
9º	Bom Jesus	33.310,31	Antônio Almeida	41.981,61	Bom Jesus	55.119,81	Antônio Almeida	69.284,95	Antônio Almeida	62.696,38
10º	Antônio Almeida	27.283,59	Ribeira do Piauí	41.367,47	Barreiras do Piauí	48.620,97	Bom Jesus	67.081,05	Bom Jesus	57.705,04

**Fonte:** IBGE (2025). Elaborado pelo CIET/SEPLAN (2025).

\* Valor (R\$ 1,00).



Na Tabela 9 estão listados os municípios com os menores PIBs *per capita* em 2023: Sigefredo Pacheco, Boqueirão do Piauí, Milton Brandão, Joaquim Pires, São João da Varjota, Cabeceiras do Piauí, Murici dos Portelas, Pimenteiras, Joca Marques, Lagoa de São Francisco e Assunção do Piauí.

Ao considerar a série histórica desses municípios, observou-se a predominância da atividade de Administração Pública como principal componente econômico. Em geral, esses municípios apresentam elevado nível de dependência de recursos externos para a manutenção de suas funções legais e constitucionais, com destaque para a forte dependência do Fundo de Participação dos Municípios (FPM).

Nesse contexto, a transferência do FPM constitui a principal fonte de recursos para que esses municípios consigam manter suas atividades em dia. Esses repasses são essenciais para o pagamento de salários de agentes políticos e servidores públicos, o custeio de despesas administrativas, a realização de investimentos em obras e a manutenção e desenvolvimento dos serviços públicos essenciais, realidade que se estende a um número expressivo de municípios piauienses.

**Tabela 9 - Os dez municípios com menores valores para o PIB *per capita* no Estado (R\$ 1,00) (2019-2023)**

Ranking	2019		2020		2021		2022		2023	
	Municípios	Valor (R\$)	Municípios	Valor (R\$)	Municípios	Valor (R\$)	Municípios	Valor (R\$)	Municípios	Valor (R\$)
1º	São João da Varjota	6.491,03	Assunção do Piauí	7.022,81	São João da Varjota	7.546,96	Campo Largo do Piauí	8.536,60	Sigefredo Pacheco	10.254,31
2º	Campo Largo do Piauí	6.733,26	São João da Varjota	7.096,18	Campo Largo do Piauí	7.702,79	Cabeceiras do Piauí	8.710,76	Boqueirão do Piauí	10.301,58
3º	Dom Inocêncio	6.901,35	Campo Largo do Piauí	7.117,45	Sigefredo Pacheco	7.758,71	Sigefredo Pacheco	8.732,53	Milton Brandão	10.382,88
4º	Sigefredo Pacheco	6.903,44	Cabeceiras do Piauí	7.459,96	Boqueirão do Piauí	8.028,09	Boqueirão do Piauí	8.740,00	Joaquim Pires	10.481,29
5º	Cabeceiras do Piauí	6.917,16	Joaquim Pires	7.462,33	Cabeceiras do Piauí	8.071,80	Joaquim Pires	9.021,17	São João da Varjota	10.481,35
6º	Madeiro	6.955,69	Sigefredo Pacheco	7.514,32	Massapê do Piauí	8.074,67	São João da Varjota	9.049,63	Cabeceiras do Piauí	10.557,84
7º	Jardim do Mulato	6.955,99	Murici dos Portelas	7.661,84	Murici dos Portelas	8.091,22	Brasileira	9.057,96	Murici dos Portelas	10.577,77
8º	São João do Arraial	7.054,71	Jardim do Mulato	7.708,42	Lagoa de São Francisco	8.091,31	Assunção do Piauí	9.245,49	Pimenteiras	10.603,74
9º	Brasileira	7.063,99	Madeiro	7.721,26	Milton Brandão	8.111,92	Ipiranga do Piauí	9.305,13	Joca Marques	10.775,79
10º	Assunção do Piauí	7.066,71	Santo Antônio dos Milagres	7.728,44	Assunção do Piauí	8.156,68	Milton Brandão	9.504,33	Lagoa de São Francisco	10.787,99

**Fonte:** IBGE (2025). Elaborado pelo CIET/SEPLAN (2025).

\* Valor (R\$ 1,00).

## 5 PRODUTO INTERNO BRUTO DE TERESINA (2023)

O município de Teresina produziu, no ano de 2023, um PIB de R\$ 29, 449 bilhões, o que representou uma variação nominal de 13,5%, em relação a 2022. O valor representou 36,4% do PIB do Estado.

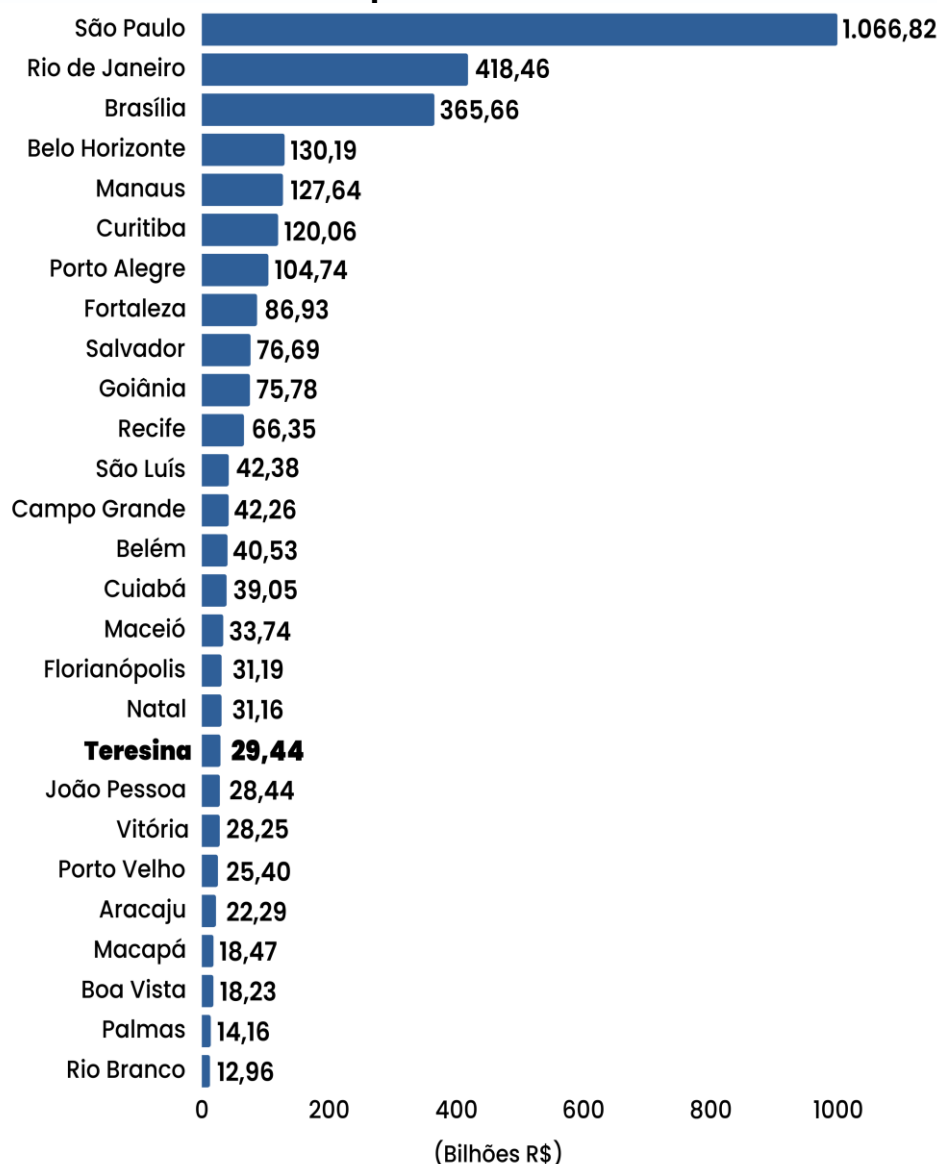
No cenário nacional, entre os maiores PIBs do Brasil permaneceram os do município de São Paulo, com um montante de R\$ 1,066 trilhão (variação nominal de 12,8%), seguido do Rio de Janeiro com R\$ 418,462 bilhões (variação nominal de 10,0%).

Esses dois municípios, com maior peso na economia nacional, mantiveram sua representatividade no PIB do país em 2023. O município de São Paulo, que em 2022 respondia por 9,6% da produção nacional, passou a representar 9,7% em 2023, registrando um aumento de 0,1 ponto percentual. Já o município do Rio de Janeiro manteve sua participação inalterada em relação ao ano anterior, permanecendo com 3,8% do PIB nacional em 2023.

Em 2023, o PIB de Teresina manteve participação de 0,3% no PIB nacional, patamar semelhante ao observado nos últimos anos. Considerando o PIB a preços correntes, a capital piauiense ocupou a 46ª posição entre todos os municípios brasileiros em 2023. Em 2022, Teresina estava na 52ª posição, o que indica uma elevação de seis posições no ranking nacional.

Entre as capitais brasileiras, Teresina manteve a 19ª posição em 2023, repetindo o mesmo posicionamento registrado em 2022. Os maiores PIBs das capitais, sob a ótica da produção, concentram-se predominantemente nas regiões Sudeste e Centro-Oeste, mantendo a tendência observada em anos anteriores. O Gráfico 3 apresenta a distribuição do PIB entre as capitais brasileiras.

**Gráfico 3 - PIB das capitais dos estados brasileiros em 2023**



**Fonte:** IBGE (2025). Elaborado pelo CIET/SEPLAN (2025).

No Nordeste, o município de Fortaleza (CE) apresentou o maior PIB em 2023, alcançando R\$ 86,939 bilhões, o que representa uma expansão de 6,9% em relação a 2022. Em seguida, aparece Salvador, com PIB de R\$ 76,698 bilhões. Esses valores correspondem, respectivamente, a 5,7% e 5,1% do PIB da região Nordeste, além de 0,8% e 0,7% do PIB brasileiro.

Teresina, com participação de 1,9% no PIB do Nordeste, manteve-se na 7ª posição entre as capitais nordestinas, situando-se à frente de João Pessoa (1,9%) e Aracaju (1,5%).

## GLOSSÁRIO

### **Produto Interno Bruto (PIB)**

Total dos bens e serviços produzidos pelas unidades produtoras residentes destinadas ao consumo final sendo, portanto, equivalente à soma dos valores adicionados pelas diversas atividades econômicas acrescidas dos impostos, líquidos de subsídios, sobre produtos. O produto interno bruto também é equivalente à soma dos consumos finais de bens e serviços valorados a preço de mercado sendo, também, equivalente à soma das rendas primárias. Pode, portanto, ser expresso por três óticas: a) da produção – o produto interno bruto é igual ao valor bruto da produção, a preços básicos, menos o consumo intermediário, a preços de consumidor, mais os impostos, líquidos de subsídios, sobre produtos; b) da despesa – o produto interno bruto é igual à despesa de consumo das famílias, mais o consumo do governo, mais o consumo das instituições sem fins de lucro a serviço das famílias (consumo final), mais a formação bruta de capital fixo, mais a variação de estoques, mais as exportações de bens e serviços, menos as importações de bens e serviços; e c) da renda – o produto interno bruto é igual à remuneração dos empregados, mais o total dos impostos, líquidos de subsídios, sobre a produção e a importação, mais o rendimento misto bruto, mais o excedente operacional bruto.

### **Valor Adicionado Bruto (VAB)**

Valor que a atividade agrega aos bens e serviços consumidos no seu processo produtivo. É a contribuição ao produto interno bruto pelas diversas atividades econômicas, obtida pela diferença entre o valor bruto da produção e o consumo intermediário absorvido por essas atividades.

### **PIB per capita**

É um indicador de desenvolvimento econômico, que resulta da divisão do PIB pela população de um território específico.

### **Atividade econômica**

Conjunto de unidades de produção caracterizado pelo produto produzido, classificado conforme sua produção principal.

### **Consumo intermediário**

Bens e serviços utilizados como insumos (matérias-primas) no processo de produção.

### **Despesas de consumo final das famílias**

Despesas com bens e serviços realizadas pelas famílias.

**Despesas de consumo final do governo**

Despesas com bens e serviços individuais e coletivos disponibilizados gratuitamente, total ou parcialmente, pelas três esferas de governo (federal, estadual e municipal). São valoradas ao custo de sua produção.

**Impostos, líquidos de subsídios, sobre produtos**

Impostos, taxas e contribuições que incidem sobre os bens e serviços quando são produzidos ou importados, distribuídos, vendidos, transferidos ou de outra forma disponibilizados pelos seus proprietários, descontando os subsídios.

**Impostos sobre a produção e importação**

Impostos, taxas e contribuições pagos pelas unidades de produção e que incidem sobre a produção, a comercialização, a importação e a exportação de bens e serviços e sobre a utilização dos fatores de produção.

**Impostos sobre produtos**

Impostos, taxas e contribuições que incidem sobre os bens e serviços quando são produzidos ou importados, distribuídos, vendidos, transferidos ou de outra forma disponibilizados pelos seus proprietários.

***System of national accounts***

Conjunto de normas aceitas internacionalmente e recomendações relacionadas à elaboração de indicadores da atividade econômica, de acordo com convenções contábeis, baseadas em princípios econômicos. As recomendações representam um conjunto de conceitos, definições, classificações e regras contábeis para a apuração de indicadores, como o Produto Interno Bruto – PIB, indicador de resultado econômico utilizado com maior frequência.



## APENDICÊS



**Tabela 1 - PIB dos municípios do estado do Piauí e PIB *per capita* a preço de mercado corrente (2019 - 2023)**

Municípios	2019		2020		2021		2022		2023	
	PIB (R\$1,00)	PIB <i>per capita</i> (R\$)	PIB (R\$1,00)	PIB <i>per capita</i> (R\$)	PIB (R\$1,00)	PIB <i>per capita</i> (R\$)	PIB (R\$1,00)	PIB <i>per capita</i> (R\$)	PIB (R\$1,00)	PIB <i>per capita</i> (R\$)
Acauã	55.291	7.805,1	62.584	8.812,1	73.561	10.333,0	69.703	10.857,2	84.924	13.228,1
Agricolândia	40.786	7.936,5	43.349	8.448,6	47.283	9.229,6	51.902	10.506,4	57.335	11.606,3
Água Branca	216.381	12.427,9	218.514	12.507,9	243.971	13.921,3	267.273	15.209,3	303.532	17.272,7
Alagoinha do Piauí	58.945	7.704,3	67.200	8.767,1	65.442	8.523,3	75.806	11.116,8	80.787	11.847,4
Alegrete do Piauí	42.223	8.590,7	55.057	11.194,9	48.184	9.791,4	54.724	11.809,2	56.359	12.162,2
Alto Longá	107.642	7.525,3	119.487	8.333,0	130.955	9.112,4	128.595	9.540,4	146.913	10.899,4
Altos	450.597	11.119,3	476.989	11.747,0	537.774	13.219,3	660.824	13.936,7	764.914	16.119,4
Alvorada do Gurguéia	62.425	11.519,7	74.585	13.697,9	82.125	15.016,4	95.670	17.976,4	109.088	20.497,6
Amarante	155.827	8.854,8	182.047	10.341,2	192.592	10.937,1	220.119	12.771,6	243.954	14.155,4
Angical do Piauí	68.691	10.119,5	66.750	9.840,8	66.748	9.846,3	75.215	11.017,3	84.772	12.417,2
Anísio de Abreu	82.020	8.301,6	92.246	9.282,2	98.945	9.900,4	111.663	11.870,2	124.990	13.286,9
Antônio Almeida	86.325	27.283,6	133.082	41.981,6	143.815	45.295,9	218.386	69.285,0	197.619	62.696,4
Aroazes	49.780	8.531,3	55.335	9.496,4	57.305	9.847,9	58.914	10.973,0	69.489	12.942,7
Aroeiras do Itaim	22.661	8.883,2	25.690	10.070,6	24.625	9.652,9	27.966	10.396,2	31.540	11.724,9
Arraial	39.380	8.330,8	44.231	9.370,9	48.922	10.380,3	49.463	10.943,1	60.133	13.303,8
Assunção do Piauí	55.445	7.066,7	55.220	7.022,8	64.266	8.156,7	68.897	9.245,5	81.045	10.875,6
Avelino Lopes	83.961	7.437,4	89.540	7.905,7	97.601	8.590,9	104.501	9.617,2	127.137	11.700,5
Baixa Grande do Ribeiro	863.446	74.525,0	1.229.454	105.342,6	1.768.579	150.504,6	2.332.226	175.725,3	2.657.264	200.215,8
Barra D'Alcântara	36.818	9.318,7	40.152	10.159,8	38.963	9.856,7	42.721	10.693,7	47.271	11.832,5
Barras	439.115	9.329,8	468.844	9.936,3	497.599	10.520,5	575.075	11.996,2	673.463	14.048,6
Barreiras do Piauí	28.970	8.652,9	125.685	37.495,4	163.172	48.621,0	124.724	38.212,0	137.542	42.138,9
Barro Duro	76.942	10.941,7	85.179	12.121,6	89.830	12.792,6	102.784	15.479,5	104.885	15.795,9
Batalha	207.330	7.719,8	218.227	8.111,0	250.803	9.305,9	272.161	10.348,3	306.176	11.641,7
Bela Vista do Piauí	38.369	9.556,4	44.082	10.938,4	46.876	11.591,5	51.937	12.695,5	63.283	15.468,8
Belém do Piauí	33.424	9.373,0	39.783	11.090,9	41.264	11.440,1	43.968	12.844,7	47.523	13.883,5
Benedictinos	82.371	7.869,6	88.636	8.463,3	91.895	8.769,4	97.628	9.888,4	118.265	11.911,1
Bertolínia	61.002	11.089,2	69.486	12.617,8	72.158	13.091,2	78.169	14.054,2	90.844	16.332,9
Betânia do Piauí	52.380	8.441,6	57.089	9.193,1	62.561	10.067,8	232.080	37.311,9	120.127	19.313,0
Boa Hora	53.625	7.908,2	63.531	9.322,3	62.507	9.127,7	71.473	10.355,4	77.969	11.296,5
Bocaina	46.722	10.382,6	53.110	11.789,2	47.772	10.594,7	51.901	12.727,0	53.637	13.152,8
Bom Jesus	838.720	33.310,3	1.129.103	44.475,6	1.410.185	55.119,8	1.931.867	67.081,1	1.661.674	57.705,0
Bom Princípio do Piauí	56.449	10.026,5	62.280	11.021,0	70.166	12.374,9	69.423	12.317,8	82.659	14.666,2
Bonfim do Piauí	43.999	7.760,0	48.890	8.599,8	52.945	9.288,6	61.163	10.343,8	68.106	11.517,9

Municípios	2019		2020		2021		2022		2023	
	PIB (R\$1,00)	PIB per capita (R\$)	PIB (R\$1,00)	PIB per capita (R\$)	PIB (R\$1,00)	PIB per capita (R\$)	PIB (R\$1,00)	PIB per capita (R\$)	PIB (R\$1,00)	PIB per capita (R\$)
Boqueirão do Piauí	46.518	7.260,4	51.619	8.032,8	51.725	8.028,1	57.203	8.740,0	67.424	10.301,6
Brasileira	58.836	7.064,0	65.218	7.813,3	69.324	8.288,4	76.413	9.058,0	101.117	11.986,4
Brejo do Piauí	34.948	9.018,8	38.877	10.103,1	43.978	11.500,5	45.922	11.762,9	57.956	14.845,3
Buriti dos Lopes	183.358	9.269,4	192.765	9.732,2	214.747	10.828,3	236.634	12.040,0	276.426	14.064,6
Buriti dos Montes	61.702	7.484,5	69.078	8.358,9	69.690	8.414,6	82.159	11.051,8	98.669	13.272,7
Cabeceiras do Piauí	73.225	6.917,2	79.299	7.460,0	86.134	8.071,8	88.954	8.710,8	107.817	10.557,8
Cajazeiras do Piauí	27.903	7.840,1	30.318	8.485,3	34.182	9.532,2	35.142	11.306,8	45.637	14.683,8
Cajueiro da Praia	92.358	12.085,6	92.555	12.060,9	115.376	14.976,2	133.053	16.721,6	152.471	19.161,9
Caldeirão Grande do Piauí	86.586	14.990,7	171.848	29.726,3	195.079	33.715,6	247.291	44.937,5	243.767	44.297,2
Campinas do Piauí	47.867	8.527,9	52.413	9.326,1	57.496	10.216,1	63.551	12.872,3	75.221	15.233,2
Campo Alegre do Fidalgo	42.199	8.364,4	47.338	9.338,7	51.371	10.086,5	56.512	12.242,7	62.191	13.472,8
Campo Grande do Piauí	52.606	8.851,7	63.116	10.581,1	62.135	10.378,4	68.259	11.338,7	77.243	12.831,1
Campo Largo do Piauí	49.011	6.733,3	52.036	7.117,5	56.554	7.702,8	63.333	8.536,6	80.881	10.901,9
Campo Maior	634.076	13.539,1	659.068	14.054,7	705.863	15.034,4	769.318	16.799,9	940.802	20.544,7
Canavieira	34.459	8.723,9	39.107	9.915,6	41.948	10.652,2	43.652	12.786,2	52.032	15.240,8
Canto do Buriti	234.422	11.064,4	261.974	12.323,6	271.388	12.725,7	288.516	14.898,9	342.972	17.710,9
Capitão de Campos	93.753	8.211,7	98.520	8.608,2	106.410	9.276,4	121.311	10.929,0	133.031	11.984,8
Capitão Gervásio Oliveira	34.753	8.476,3	38.977	9.474,4	43.675	10.582,7	49.634	12.489,7	58.704	14.772,1
Caracol	84.920	7.779,5	102.836	9.379,5	97.485	8.855,0	109.249	10.588,2	127.543	12.361,2
Caraúbas do Piauí	50.419	8.592,2	55.080	9.351,5	57.437	9.718,6	59.424	10.554,9	67.977	12.074,0
Caridade do Piauí	41.478	8.185,9	50.196	9.871,5	50.031	9.806,1	58.151	11.554,0	72.564	14.417,6
Castelo do Piauí	178.258	9.041,3	186.224	9.445,8	202.443	10.268,0	213.046	11.045,5	234.521	12.158,9
Caxingó	47.447	8.747,7	50.234	9.215,6	53.140	9.702,5	60.408	10.991,2	68.616	12.484,7
Cocal	234.172	8.427,4	252.850	9.080,6	272.767	9.776,2	306.564	10.866,5	351.832	12.471,0
Cocal de Telha	43.630	8.920,4	44.082	8.998,1	46.961	9.568,3	51.049	10.394,8	60.324	12.283,5
Cocal dos Alves	50.683	8.237,2	54.412	8.821,7	56.960	9.216,8	67.000	10.491,7	73.414	11.496,1
Coivaras	33.818	8.412,4	38.878	9.642,3	37.708	9.324,5	44.161	10.922,8	50.029	12.151,7
Colônia do Gurguéia	60.728	9.365,8	63.539	9.751,2	70.559	10.780,6	79.558	12.936,2	92.949	15.113,6
Colônia do Piauí	57.681	7.534,1	62.545	8.164,1	68.111	8.886,0	73.244	10.476,9	82.383	11.779,1
Conceição do Canindé	50.761	10.568,5	59.520	12.382,0	60.446	12.564,1	62.905	12.754,6	88.408	17.925,5
Coronel José Dias	39.066	8.343,8	43.845	9.358,7	40.760	8.694,5	48.788	11.479,5	55.718	13.110,1
Corrente	450.232	16.898,1	516.015	19.319,9	680.693	25.426,5	781.393	28.638,2	764.222	28.016,0

Municípios	2019		2020		2021		2022		2023	
	PIB (R\$1,00)	PIB per capita (R\$)	PIB (R\$1,00)	PIB per capita (R\$)	PIB (R\$1,00)	PIB per capita (R\$)	PIB (R\$1,00)	PIB per capita (R\$)	PIB (R\$1,00)	PIB per capita (R\$)
Cristalândia do Piauí	64.626	7.791,9	69.091	8.301,2	75.069	8.990,3	75.396	10.352,3	89.547	12.173,4
Cristino Castro	110.914	10.641,3	113.903	10.906,1	121.550	11.616,0	131.510	12.521,2	155.696	14.824,0
Curimatá	110.902	9.738,5	121.756	10.656,0	141.390	12.336,6	166.600	14.782,6	186.259	16.527,0
Currais	199.742	40.319,4	329.609	66.346,3	409.013	82.098,2	616.191	127.207,1	569.946	117.417,8
Curralinhos	31.552	7.101,4	34.850	7.815,6	39.660	8.862,5	45.190	10.240,3	53.723	12.173,9
Curral Novo do Piauí	58.602	10.968,0	65.306	12.168,1	78.394	14.544,3	370.814	73.095,6	98.620	19.440,2
Demerval Lobão	188.692	13.656,5	196.310	14.184,2	211.639	15.267,5	292.740	18.465,9	343.573	21.011,1
Dirceu Arcoverde	57.889	8.256,9	62.126	8.838,6	67.492	9.578,8	74.933	10.622,7	89.611	12.703,5
Dom Expedito Lopes	77.318	11.199,1	78.829	11.388,2	78.045	11.245,7	88.389	13.985,6	93.969	14.868,5
Domingos Mourão	35.593	8.172,9	41.668	9.570,2	46.532	10.692,0	49.242	12.083,8	55.943	13.728,3
Dom Inocêncio	65.949	6.901,4	96.045	10.041,3	164.346	17.165,9	156.531	17.090,4	212.410	23.191,4
Elesbão Veloso	151.022	10.342,6	152.702	10.477,0	164.731	11.321,7	173.676	12.763,8	208.873	15.350,4
Eliseu Martins	50.233	10.220,4	51.582	10.463,0	55.592	11.246,5	57.179	13.063,5	65.844	15.043,3
Esperantina	407.186	10.247,0	432.931	10.864,6	456.546	11.427,1	538.674	13.148,0	630.893	15.398,9
Fartura do Piauí	39.410	7.426,0	42.078	7.910,9	46.774	8.775,7	53.213	10.070,5	63.132	11.947,8
Flores do Piauí	40.044	8.972,4	44.102	9.884,0	48.120	10.786,9	49.842	11.291,8	55.149	12.494,1
Floresta do Piauí	22.023	8.609,4	24.381	9.523,8	25.258	9.862,7	27.973	11.990,0	31.642	13.563,0
Floriano	1.198.895	20.003,3	1.310.020	21.824,6	1.469.174	24.441,0	1.510.317	24.345,8	1.693.508	27.298,8
Francinópolis	39.794	7.440,9	41.649	7.789,2	44.797	8.381,0	49.003	10.877,4	57.191	12.695,0
Francisco Ayres	38.371	8.825,0	42.582	9.850,0	46.763	10.875,1	58.490	13.257,1	66.833	15.148,0
Francisco Macedo	32.164	10.101,9	34.745	10.857,8	32.841	10.211,8	33.191	11.331,8	37.456	12.788,1
Francisco Santos	77.331	8.298,2	82.914	8.847,0	83.027	8.811,1	93.403	11.339,4	111.541	13.541,5
Fronteiras	111.291	9.573,5	118.307	10.147,3	112.454	9.619,7	129.709	12.643,4	140.145	13.660,7
Geminiano	49.930	9.175,0	56.312	10.313,5	59.253	10.818,5	63.986	11.751,4	70.886	13.018,6
Gilbués	258.399	24.172,0	306.922	28.700,4	416.894	38.969,4	517.713	47.531,5	490.465	45.029,9
Guadalupe	584.389	55.661,4	552.496	52.633,7	637.192	60.708,1	561.166	54.641,3	584.966	56.958,7
Guaribas	33.822	7.413,9	42.452	9.293,4	45.099	9.862,0	51.222	11.978,9	60.294	14.100,6
Hugo Napoleão	30.008	7.739,9	31.901	8.224,0	34.066	8.780,0	36.113	10.265,3	41.161	11.700,2
Ilha Grande	76.153	8.079,0	80.050	8.464,6	119.725	12.619,9	119.888	12.927,3	132.842	14.324,2
Inhuma	142.510	9.309,5	152.854	9.978,1	163.624	10.673,4	168.787	11.284,1	190.110	12.709,6
Ipiranga do Piauí	75.289	7.673,9	79.805	8.112,0	82.417	8.356,1	87.654	9.305,1	101.790	10.805,8
Isaías Coelho	67.209	7.861,6	79.906	9.328,2	80.798	9.414,9	81.559	10.491,3	93.919	12.081,2
Itainópolis	97.973	8.497,2	103.985	9.002,2	108.192	9.350,3	111.035	10.290,6	126.851	11.756,4
Itaueira	116.716	10.592,3	127.608	11.571,3	131.853	11.946,4	151.817	14.706,6	164.342	15.920,0
Jacobina do Piauí	52.968	9.226,3	58.623	10.232,7	69.064	12.078,3	77.918	13.881,7	91.192	16.246,5
Jaicós	176.179	9.222,1	193.502	10.094,0	191.771	9.970,9	199.386	11.375,9	214.290	12.226,3
Jardim do Mulato	31.330	6.956,0	34.788	7.708,4	39.632	8.764,2	44.071	10.543,3	51.476	12.314,8
Jatobá do Piauí	44.977	9.245,1	51.511	10.566,3	58.747	12.026,0	65.517	14.578,9	70.003	15.577,0

Municípios	2019		2020		2021		2022		2023	
	PIB (R\$1,00)	PIB per capita (R\$)	PIB (R\$1,00)	PIB per capita (R\$)	PIB (R\$1,00)	PIB per capita (R\$)	PIB (R\$1,00)	PIB per capita (R\$)	PIB (R\$1,00)	PIB per capita (R\$)
Jerumenha	51.056	11.468,1	48.022	10.798,7	63.528	14.298,4	61.917	13.768,5	68.875	15.315,8
João Costa	55.088	18.313,7	64.082	21.325,1	69.289	23.073,1	71.555	24.092,5	82.059	27.629,5
Joaquim Pires	104.115	7.253,4	107.278	7.462,3	118.894	8.258,8	125.268	9.021,2	145.543	10.481,3
Joca Marques	41.290	7.585,8	44.858	8.206,7	46.226	8.423,1	53.159	9.855,3	58.125	10.775,8
José de Freitas	369.453	9.422,9	379.057	9.636,4	390.718	9.902,4	458.097	10.763,8	553.848	13.013,7
Juazeiro do Piauí	49.470	9.030,7	60.572	11.043,2	56.058	10.209,1	60.020	11.511,2	67.355	12.918,1
Júlio Borges	61.530	10.934,8	73.994	13.119,5	80.794	14.292,2	112.304	20.843,4	107.847	20.016,1
Jurema	40.768	8.559,2	42.988	8.998,9	43.566	9.095,2	51.630	11.667,9	58.058	13.120,6
Lagoinha do Piauí	24.643	8.662,0	37.321	13.058,4	40.519	14.118,0	49.901	16.979,1	46.590	15.852,3
Lagoa Alegre	66.857	7.826,8	73.116	8.524,7	77.314	8.979,5	82.593	10.004,0	96.065	11.635,7
Lagoa do Barro do Piauí	445.639	95.733,4	351.512	75.496,6	534.683	114.788,1	378.790	75.833,8	368.693	73.812,3
Lagoa de São Francisco	50.293	7.442,0	52.984	7.818,3	54.980	8.091,3	60.415	9.542,7	68.299	10.788,0
Lagoa do Piauí	54.443	13.396,5	66.658	16.357,7	75.615	18.505,9	98.558	20.490,2	100.849	20.966,4
Lagoa do Sítio	43.317	8.367,3	45.727	8.797,0	48.595	9.311,2	47.233	10.449,9	53.534	11.843,9
Landri Sales	77.063	14.553,9	87.623	16.585,8	109.799	20.826,8	121.521	23.311,2	129.242	24.792,3
Luís Correia	332.918	10.983,4	347.609	11.420,2	378.697	12.392,7	419.367	13.686,5	461.806	15.071,5
Luzilândia	216.492	8.494,5	222.359	8.718,6	241.221	9.451,9	272.272	10.730,0	318.552	12.553,8
Madeiro	57.802	6.955,7	64.411	7.721,3	75.141	8.975,3	78.154	9.730,3	87.322	10.871,7
Manoel Emídio	50.992	9.533,0	53.471	9.992,7	54.807	10.240,4	60.167	11.550,6	69.457	13.334,0
Marcolândia	87.544	10.309,0	153.090	17.920,0	198.352	23.091,0	238.024	27.894,5	194.855	22.835,5
Marcos Parente	44.984	9.888,8	47.921	10.539,0	54.884	12.073,0	59.888	12.677,4	68.705	14.543,9
Massapê do Piauí	45.762	7.104,8	52.917	8.205,5	52.130	8.074,7	53.999	10.348,7	60.923	11.675,5
Matias Olímpio	83.432	7.629,1	90.360	8.246,1	95.555	8.703,4	106.731	10.030,2	132.516	12.453,4
Miguel Alves	260.075	7.703,6	280.386	8.287,4	312.819	9.227,4	342.934	10.666,7	421.897	13.122,8
Miguel Leão	16.858	13.529,6	21.596	17.388,2	23.604	19.050,9	33.056	25.080,4	34.693	26.322,8
Milton Brandão	50.060	7.569,9	54.471	8.243,2	53.563	8.111,9	62.177	9.504,3	67.925	10.382,9
Monsenhor Gil	92.069	8.715,4	108.321	10.253,8	127.469	12.067,5	146.653	14.300,6	161.627	15.760,8
Monsenhor Hipólito	66.593	8.593,8	90.017	11.589,6	72.882	9.361,8	83.186	10.978,7	91.424	12.066,0
Monte Alegre do Piauí	168.812	15.906,2	249.657	23.519,3	298.089	28.074,0	348.508	32.693,1	391.314	36.708,6
Morro Cabeça no Tempo	33.867	7.472,8	35.842	7.912,1	39.152	8.648,6	43.849	10.018,0	53.314	12.180,6
Morro do Chapéu do Piauí	52.292	7.694,6	58.910	8.649,3	62.450	9.150,2	67.851	10.560,4	75.684	11.779,6
Murici dos Portelas	66.490	7.259,5	70.558	7.661,8	74.909	8.091,2	87.473	9.714,9	103.630	10.577,8
Nazaré do Piauí	60.082	8.186,7	64.598	8.822,4	67.046	9.175,6	71.018	10.655,4	78.812	11.824,8

Municípios	2019		2020		2021		2022		2023	
	PIB (R\$1,00)	PIB per capita (R\$)	PIB (R\$1,00)	PIB per capita (R\$)	PIB (R\$1,00)	PIB per capita (R\$)	PIB (R\$1,00)	PIB per capita (R\$)	PIB (R\$1,00)	PIB per capita (R\$)
Nazária	84.192	9.824,1	96.020	11.162,5	94.817	10.984,4	113.043	11.015,7	134.076	13.065,3
Nossa Senhora de Nazaré	39.757	8.163,6	42.523	8.694,1	47.885	9.750,5	63.189	12.086,6	69.230	13.242,1
Nossa Senhora dos Remédios	70.976	8.165,7	74.638	8.556,5	78.547	8.975,7	98.187	11.517,6	117.751	13.812,4
Novo Oriente do Piauí	50.034	7.621,3	53.133	8.104,5	58.172	8.884,0	61.165	10.032,0	66.803	10.956,8
Novo Santo Antônio Oeiras	25.570	8.548,9	28.179	9.383,7	31.237	10.364,1	33.261	11.765,4	38.563	13.641,0
Olho D'Água do Piauí	481.876	13.013,5	538.556	14.522,2	584.373	15.735,2	668.469	17.517,1	740.096	19.394,1
Padre Marcos	23.544	9.574,7	26.002	10.535,8	28.731	11.599,1	31.362	11.892,9	38.346	14.541,7
Paes Landim	62.577	9.111,4	74.804	10.883,8	73.909	10.744,1	76.715	12.020,6	88.445	13.858,5
Pajeú do Piauí	41.486	10.047,5	43.188	10.467,2	44.249	10.729,7	45.801	11.203,7	58.224	14.242,7
Palmeira do Piauí	38.690	11.416,3	48.853	14.351,5	52.581	15.392,7	44.278	14.759,3	61.084	20.361,3
Palmeirais	88.477	17.544,5	129.020	25.619,6	141.457	28.128,3	147.784	29.843,2	180.249	36.399,2
Paquetá	115.457	7.941,2	125.159	8.580,2	138.692	9.478,1	148.986	11.233,2	167.663	12.640,5
Parnaguá	35.415	8.977,2	41.897	10.641,8	44.237	11.253,3	50.377	13.211,9	53.217	13.956,6
Parnaíba	96.175	8.912,5	113.667	10.506,2	119.215	10.991,6	117.191	11.599,6	133.949	13.258,3
Passagem Franca do Piauí	2.625.553	17.151,7	2.611.434	17.014,6	2.968.947	19.296,0	3.273.604	20.187,6	3.682.146	22.707,0
Patos do Piauí	38.226	8.863,0	41.460	9.590,5	48.758	11.257,8	51.808	12.529,2	62.728	15.170,0
Pau D'Arco do Piauí	52.564	8.223,4	57.030	8.902,7	64.629	10.066,8	59.642	10.993,9	65.641	12.099,7
Paulistana	29.440	7.278,1	31.697	7.797,6	33.612	8.230,1	37.201	9.588,0	43.954	11.328,4
Pavussu	221.361	10.786,0	252.235	12.271,8	267.709	13.006,3	294.111	13.968,7	359.215	17.060,8
Pedro II	31.459	8.555,5	35.504	9.676,8	37.693	10.293,1	41.356	11.399,1	45.823	12.630,5
Pedro Laurentino	343.480	8.865,8	356.419	9.191,3	386.275	9.952,5	425.040	11.216,5	499.936	13.193,0
Nova Santa Rita	24.398	9.620,5	27.381	10.762,9	31.322	12.278,3	33.801	13.751,3	38.185	15.534,9
Picos	39.022	8.921,4	44.012	10.041,4	43.931	10.002,5	46.224	11.340,6	51.654	12.672,7
Pimenteiras	1.668.488	21.330,2	1.758.645	22.422,8	1.940.259	24.676,8	2.168.532	26.098,6	2.456.682	29.566,5
Pio IX	98.070	8.086,9	104.389	8.599,5	106.973	8.804,4	111.832	9.860,8	120.257	10.603,7
Piracuruca	181.913	9.873,1	207.260	11.228,2	202.627	10.957,5	219.871	12.483,4	234.055	13.288,8
Piripiri	314.114	10.910,2	335.082	11.605,0	363.522	12.556,0	408.400	14.353,5	464.676	16.108,8
Porto	775.097	12.159,9	903.368	14.162,3	916.771	14.362,9	1.033.833	15.795,8	1.242.361	18.956,4
Porto Alegre do Piauí	93.054	7.404,0	101.795	8.073,8	118.547	9.374,3	139.205	11.550,3	143.077	11.871,7
Prata do Piauí	25.069	9.250,5	28.847	10.605,5	39.212	14.373,9	49.545	20.958,3	47.843	20.238,3
Queimada Nova	25.126	7.973,9	27.297	8.665,6	27.584	8.759,5	34.283	11.270,0	43.355	14.252,3
Redenção do	88.698	9.864,1	119.598	13.263,6	253.485	28.037,3	256.473	29.351,4	188.828	21.610,0
	79.130	9.014,6	87.293	9.924,2	97.930	11.110,8	112.571	13.410,9	125.613	14.964,7



Municípios	2019		2020		2021		2022		2023	
	PIB (R\$1,00)	PIB per capita (R\$)	PIB (R\$1,00)	PIB per capita (R\$)	PIB (R\$1,00)	PIB per capita (R\$)	PIB (R\$1,00)	PIB per capita (R\$)	PIB (R\$1,00)	PIB per capita (R\$)
Gurguéia										
Regeneração	175.538	9.764,1	218.201	12.136,4	264.514	14.712,4	300.295	17.527,3	337.226	19.682,8
Riacho Frio	40.450	9.380,9	44.378	10.298,9	46.279	10.747,6	48.447	11.631,9	61.503	14.766,7
Ribeira do Piauí	226.864	50.673,3	185.657	41.367,5	217.390	48.319,6	233.946	57.693,2	278.046	68.568,7
Ribeiro Gonçalves	317.266	43.218,3	461.223	62.530,3	695.855	93.932,9	886.994	143.899,1	927.445	150.461,5
Rio Grande do Piauí	53.902	8.380,3	57.168	8.886,6	61.491	9.557,1	60.569	10.441,2	75.898	13.083,7
Santa Cruz do Piauí	56.346	9.029,8	61.612	9.862,7	61.011	9.755,4	66.207	11.354,3	78.053	13.385,8
Santa Cruz dos Milagres	37.236	9.265,0	41.415	10.269,1	45.472	11.238,8	46.884	13.649,0	51.690	15.048,0
Santa Filomena	314.127	50.236,2	498.743	79.747,9	615.987	98.463,4	849.997	139.641,4	789.358	129.679,3
Santa Luz	53.270	9.090,5	56.392	9.587,2	62.480	10.584,4	73.650	13.802,6	87.685	16.432,6
Santana do Piauí	35.995	7.767,7	39.168	8.437,8	40.807	8.775,6	44.360	10.753,9	52.380	12.698,1
Santa Rosa do Piauí	41.750	7.941,9	46.466	8.842,3	50.228	9.559,9	54.217	11.659,7	63.445	13.644,0
Santo Antônio de Lisboa	64.131	9.997,0	71.695	11.131,1	71.849	11.111,8	86.075	14.741,5	97.849	16.757,8
Santo Antônio dos Milagres	15.474	7.160,8	16.740	7.728,4	18.051	8.310,8	21.018	9.830,5	25.284	11.826,2
Santo Inácio do Piauí	33.638	8.856,8	37.600	9.886,9	40.377	10.600,5	44.444	12.189,7	49.248	13.507,3
São Braz do Piauí	33.905	7.622,6	40.275	9.048,5	39.471	8.861,9	43.000	9.866,9	53.740	12.331,4
São Félix do Piauí	29.205	9.926,9	30.952	10.556,7	32.116	10.987,3	33.367	11.740,7	38.023	13.379,1
São Francisco de Assis do Piauí	48.034	8.346,4	52.643	9.109,4	55.545	9.575,0	60.351	10.821,4	68.222	12.243,8
São Francisco do Piauí	52.669	8.200,1	56.606	8.817,2	58.406	9.101,7	58.610	10.869,8	67.264	12.474,7
São Gonçalo do Gurguéia	48.017	15.790,0	53.774	17.590,6	54.607	17.781,6	60.001	20.360,0	64.213	21.789,3
São Gonçalo do Piauí	45.105	8.994,1	50.796	10.098,7	56.735	11.248,0	74.941	15.493,3	80.523	16.647,3
São João da Canabrava	41.389	8.982,0	46.888	10.162,1	49.321	10.677,9	48.417	11.413,8	54.282	12.796,3
São João da Fronteira	49.592	8.208,0	57.407	9.466,9	60.925	10.013,9	64.033	11.596,0	74.940	13.571,2
São João da Serra	52.625	8.572,2	59.565	9.729,7	59.723	9.781,0	66.617	10.895,8	72.738	11.897,0
São João da Varjota	31.417	6.491,0	34.402	7.096,2	36.648	7.547,0	39.665	9.049,6	45.940	10.481,4
São João do Arraial	56.360	7.054,7	62.413	7.764,7	68.235	8.439,7	81.969	10.013,3	95.904	11.715,6
São João do Piauí	341.871	16.594,9	448.100	21.687,1	426.951	20.605,7	389.746	18.194,6	418.479	19.535,9
São José do Divino	50.567	9.458,8	55.966	10.453,1	63.753	11.892,0	66.798	13.798,3	83.009	17.147,2
São José do Peixe	35.952	9.600,0	39.540	10.569,3	42.836	11.462,7	44.548	13.511,5	50.039	15.177,1
São José do Piauí	61.055	9.105,9	68.054	10.157,3	68.075	10.166,5	70.490	10.685,1	81.017	12.280,8

Municípios	2019		2020		2021		2022		2023	
	PIB (R\$1,00)	PIB per capita (R\$)	PIB (R\$1,00)	PIB per capita (R\$)	PIB (R\$1,00)	PIB per capita (R\$)	PIB (R\$1,00)	PIB per capita (R\$)	PIB (R\$1,00)	PIB per capita (R\$)
São Julião	51.222	8.049,9	57.801	9.072,6	59.534	9.332,8	62.243	10.330,8	67.832	11.258,4
São Lourenço do Piauí	35.698	7.806,3	40.637	8.878,5	45.315	9.892,0	49.852	11.304,3	54.907	12.450,6
São Luís do Piauí	21.836	8.258,7	24.841	9.388,0	25.332	9.566,5	24.474	10.599,3	28.433	12.313,8
São Miguel da Baixa Grande	23.399	9.542,6	25.349	10.329,6	27.272	11.104,4	31.222	13.760,4	32.909	14.503,9
São Miguel do Fidalgo	25.377	8.350,4	52.349	17.231,4	47.464	15.628,4	32.902	11.630,4	36.836	13.020,7
São Miguel do Tapuio	139.950	7.923,8	150.600	8.537,9	163.378	9.273,9	173.925	9.908,0	206.592	11.768,9
São Pedro do Piauí	115.369	8.072,9	118.795	8.293,5	134.821	9.391,2	143.276	10.416,3	159.452	11.592,3
São Raimundo Nonato	493.420	14.215,5	544.992	15.626,1	566.178	16.160,4	653.626	16.788,1	761.785	19.566,1
Sebastião Barros	38.448	11.083,3	41.734	12.093,3	46.712	13.602,9	53.029	16.561,2	57.577	17.981,7
Sebastião Leal	107.410	25.014,0	175.971	40.894,9	255.415	59.247,3	686.687	154.450,5	724.911	163.048,0
Sigefredo Pacheco	69.317	6.903,4	75.579	7.514,3	78.161	7.758,7	82.610	8.732,5	97.006	10.254,3
Simões	254.299	17.378,5	284.849	19.445,0	434.444	29.626,6	412.378	28.737,1	543.068	37.844,5
Simplício Mendes	179.019	14.083,8	168.913	13.252,3	182.823	14.307,6	207.881	14.975,9	236.711	17.066,4
Socorro do Piauí	35.459	7.760,7	40.739	8.928,1	41.067	9.011,8	43.637	10.537,8	52.907	12.776,5
Sussuapara	65.564	9.742,1	73.054	10.795,6	76.888	11.305,4	71.572	11.506,7	85.293	13.712,8
Tamboril do Piauí	25.807	8.841,0	29.914	10.213,2	30.388	10.339,4	33.718	11.433,9	39.134	13.270,1
Tanque do Piauí	28.628	10.353,9	32.903	11.865,6	33.181	11.931,2	36.929	15.945,2	44.035	19.013,4
<b>Teresina</b>	<b>22.007.482</b>	<b>25.446,7</b>	<b>21.608.861</b>	<b>24.892,9</b>	<b>23.895.231</b>	<b>27.430,3</b>	<b>25.943.688</b>	<b>29.947,7</b>	<b>29.449.063</b>	<b>33.994,1</b>
União	398.717	8.963,0	407.096	9.134,1	420.316	9.413,8	516.521	11.199,7	609.122	13.207,6
Uruçuí	1.467.236	68.060,0	1.912.244	88.305,0	2.815.208	129.458,7	3.903.796	154.894,1	4.226.266	167.689,0
Valença do Piauí	259.904	12.424,9	262.551	12.544,8	289.656	13.832,7	327.235	14.686,7	385.864	17.319,6
Várzea Branca	38.812	7.845,6	46.390	9.394,4	44.540	9.034,4	52.620	10.409,5	60.846	12.036,8
Várzea Grande	35.449	8.073,2	39.937	9.105,6	40.995	9.355,3	46.141	10.446,2	54.664	12.375,9
Vera Mendes	27.014	8.779,2	29.865	9.696,6	31.077	10.083,5	37.034	11.627,6	38.796	12.180,9
Vila Nova do Piauí	30.395	10.230,7	35.310	11.961,3	37.035	12.618,5	37.316	12.714,0	41.921	14.283,1
Wall Ferraz	33.832	7.582,2	37.450	8.376,1	38.008	8.485,8	44.374	10.932,2	58.144	14.324,6

**Fonte:** IBGE (2025). Elaborado pelo CIET/SEPLAN (2023)

**Tabela 2- PIB dos municípios e sua participação em relação ao PIB Total do Estado e Participação Relativa (2019-2023)**

Municípios	2019		2020		2021		2022		2023	
	PIB (R\$1.000)	Participação Relativa (%)	PIB (R\$1.000)	Participação Relativa (%)	PIB (R\$1.000)	Participação Relativa (%)	PIB (R\$1.000)	Participação Relativa (%)	PIB (R\$1.000)	Participação Relativa (%)
Acauã	55.291	0,10	62.584	0,11	73.561	0,11	69.703	0,10	84.924	0,10
Agricolândia	40.786	0,08	43.349	0,08	47.283	0,07	51.902	0,07	57.335	0,07
Água Branca	216.381	0,41	218.514	0,39	243.971	0,38	267.273	0,37	303.532	0,38
Alagoinha do Piauí	58.945	0,11	67.200	0,12	65.442	0,10	75.806	0,10	80.787	0,10
Alegrete do Piauí	42.223	0,08	55.057	0,10	48.184	0,08	54.724	0,08	56.359	0,07
Alto Longá	107.642	0,20	119.487	0,21	130.955	0,20	128.595	0,18	146.913	0,18
Altos	450.597	0,85	476.989	0,85	537.774	0,84	660.824	0,91	764.914	0,95
Alvorada do Gurguéia	62.425	0,12	74.585	0,13	82.125	0,13	95.670	0,13	109.088	0,13
Amarante	155.827	0,30	182.047	0,32	192.592	0,30	220.119	0,30	243.954	0,30
Angical do Piauí	68.691	0,13	66.750	0,12	66.748	0,10	75.215	0,10	84.772	0,10
Anísio de Abreu	82.020	0,16	92.246	0,16	98.945	0,15	111.663	0,15	124.990	0,15
Antônio Almeida	86.325	0,16	133.082	0,24	143.815	0,22	218.386	0,30	197.619	0,24
Aroazes	49.780	0,09	55.335	0,10	57.305	0,09	58.914	0,08	69.489	0,09
Aroeiras do Itaim	22.661	0,04	25.690	0,05	24.625	0,04	27.966	0,04	31.540	0,04
Arraial	39.380	0,07	44.231	0,08	48.922	0,08	49.463	0,07	60.133	0,07
Assunção do Piauí	55.445	0,11	55.220	0,10	64.266	0,10	68.897	0,09	81.045	0,10
Avelino Lopes	83.961	0,16	89.540	0,16	97.601	0,15	104.501	0,14	127.137	0,16
Baixa Grande do Ribeiro	863.446	1,64	1.229.454	2,18	1.768.579	2,76	2.332.226	3,20	2.657.264	3,28
Barra D'Alcântara	36.818	0,07	40.152	0,07	38.963	0,06	42.721	0,06	47.271	0,06
Barras	439.115	0,83	468.844	0,83	497.599	0,78	575.075	0,79	673.463	0,83
Barreiras do Piauí	28.970	0,05	125.685	0,22	163.172	0,25	124.724	0,17	137.542	0,17
Barro Duro	76.942	0,15	85.179	0,15	89.830	0,14	102.784	0,14	104.885	0,13
Batalha	207.330	0,39	218.227	0,39	250.803	0,39	272.161	0,37	306.176	0,38
Bela Vista do Piauí	38.369	0,07	44.082	0,08	46.876	0,07	51.937	0,07	63.283	0,08
Belém do Piauí	33.424	0,06	39.783	0,07	41.264	0,06	43.968	0,06	47.523	0,06
Benedictinos	82.371	0,16	88.636	0,16	91.895	0,14	97.628	0,13	118.265	0,15
Bertolínia	61.002	0,12	69.486	0,12	72.158	0,11	78.169	0,11	90.844	0,11
Betânia do Piauí	52.380	0,10	57.089	0,10	62.561	0,10	232.080	0,32	120.127	0,15
Boa Hora	53.625	0,10	63.531	0,11	62.507	0,10	71.473	0,10	77.969	0,10
Bocaina	46.722	0,09	53.110	0,09	47.772	0,07	51.901	0,07	53.637	0,07
Bom Jesus	838.720	1,59	1.129.103	2,00	1.410.185	2,20	1.931.867	2,65	1.661.674	2,05
Bom Princípio do Piauí	56.449	0,11	62.280	0,11	70.166	0,11	69.423	0,10	82.659	0,10

Municípios	2019		2020		2021		2022		2023	
	PIB (R\$1.000)	Participação Relativa (%)	PIB (R\$1.000)	Participação Relativa (%)	PIB (R\$1.000)	Participação Relativa (%)	PIB (R\$1.000)	Participação Relativa (%)	PIB (R\$1.000)	Participação Relativa (%)
Bonfim do Piauí	43.999	0,08	48.890	0,09	52.945	0,08	61.163	0,08	68.106	0,08
Boqueirão do Piauí	46.518	0,09	51.619	0,09	51.725	0,08	57.203	0,08	67.424	0,08
Brasileira	58.836	0,11	65.218	0,12	69.324	0,11	76.413	0,10	101.117	0,12
Brejo do Piauí	34.948	0,07	38.877	0,07	43.978	0,07	45.922	0,06	57.956	0,07
Buriti dos Lopes	183.358	0,35	192.765	0,34	214.747	0,34	236.634	0,32	276.426	0,34
Buriti dos Montes	61.702	0,12	69.078	0,12	69.690	0,11	82.159	0,11	98.669	0,12
Cabeceiras do Piauí	73.225	0,14	79.299	0,14	86.134	0,13	88.954	0,12	107.817	0,13
Cajazeiras do Piauí	27.903	0,05	30.318	0,05	34.182	0,05	35.142	0,05	45.637	0,06
Cajueiro da Praia	92.358	0,17	92.555	0,16	115.376	0,18	133.053	0,18	152.471	0,19
Caldeirão Grande do Piauí	86.586	0,16	171.848	0,30	195.079	0,30	247.291	0,34	243.767	0,30
Campinas do Piauí	47.867	0,09	52.413	0,09	57.496	0,09	63.551	0,09	75.221	0,09
Campo Alegre do Fidalgo	42.199	0,08	47.338	0,08	51.371	0,08	56.512	0,08	62.191	0,08
Campo Grande do Piauí	52.606	0,10	63.116	0,11	62.135	0,10	68.259	0,09	77.243	0,10
Campo Largo do Piauí	49.011	0,09	52.036	0,09	56.554	0,09	63.333	0,09	80.881	0,10
Campo Maior	634.076	1,20	659.068	1,17	705.863	1,10	769.318	1,06	940.802	1,16
Canavieira	34.459	0,07	39.107	0,07	41.948	0,07	43.652	0,06	52.032	0,06
Canto do Buriti	234.422	0,44	261.974	0,46	271.388	0,42	288.516	0,40	342.972	0,42
Capitão de Campos	93.753	0,18	98.520	0,17	106.410	0,17	121.311	0,17	133.031	0,16
Capitão Gervásio Oliveira	34.753	0,07	38.977	0,07	43.675	0,07	49.634	0,07	58.704	0,07
Caracol	84.920	0,16	102.836	0,18	97.485	0,15	109.249	0,15	127.543	0,16
Caraúbas do Piauí	50.419	0,10	55.080	0,10	57.437	0,09	59.424	0,08	67.977	0,08
Caridade do Piauí	41.478	0,08	50.196	0,09	50.031	0,08	58.151	0,08	72.564	0,09
Castelo do Piauí	178.258	0,34	186.224	0,33	202.443	0,32	213.046	0,29	234.521	0,29
Caxingó	47.447	0,09	50.234	0,09	53.140	0,08	60.408	0,08	68.616	0,08
Cocal	234.172	0,44	252.850	0,45	272.767	0,43	306.564	0,42	351.832	0,43
Cocal de Telha	43.630	0,08	44.082	0,08	46.961	0,07	51.049	0,07	60.324	0,07
Cocal dos Alves	50.683	0,10	54.412	0,10	56.960	0,09	67.000	0,09	73.414	0,09
Coivaras	33.818	0,06	38.878	0,07	37.708	0,06	44.161	0,06	50.029	0,06
Colônia do Gurguéia	60.728	0,12	63.539	0,11	70.559	0,11	79.558	0,11	92.949	0,11

Municípios	2019		2020		2021		2022		2023	
	PIB (R\$1.000)	Participação Relativa (%)	PIB (R\$1.000)	Participação Relativa (%)	PIB (R\$1.000)	Participação Relativa (%)	PIB (R\$1.000)	Participação Relativa (%)	PIB (R\$1.000)	Participação Relativa (%)
Colônia do Piauí	57.681	0,11	62.545	0,11	68.111	0,11	73.244	0,10	82.383	0,10
Conceição do Canindé	50.761	0,10	59.520	0,11	60.446	0,09	62.905	0,09	88.408	0,11
Coronel José Dias	39.066	0,07	43.845	0,08	40.760	0,06	48.788	0,07	55.718	0,07
Corrente	450.232	0,85	516.015	0,92	680.693	1,06	781.393	1,07	764.222	0,94
Cristalândia do Piauí	64.626	0,12	69.091	0,12	75.069	0,12	75.396	0,10	89.547	0,11
Cristino Castro	110.914	0,21	113.903	0,20	121.550	0,19	131.510	0,18	155.696	0,19
Curimatá	110.902	0,21	121.756	0,22	141.390	0,22	166.600	0,23	186.259	0,23
Currais	199.742	0,38	329.609	0,58	409.013	0,64	616.191	0,85	569.946	0,70
Curralinhos	31.552	0,06	34.850	0,06	39.660	0,06	45.190	0,06	53.723	0,07
Curral Novo do Piauí	58.602	0,11	65.306	0,12	78.394	0,12	370.814	0,51	98.620	0,12
Demerval Lobão	188.692	0,36	196.310	0,35	211.639	0,33	292.740	0,40	343.573	0,42
Dirceu Arcoverde	57.889	0,11	62.126	0,11	67.492	0,11	74.933	0,10	89.611	0,11
Dom Expedito Lopes	77.318	0,15	78.829	0,14	78.045	0,12	88.389	0,12	93.969	0,12
Domingos Mourão	35.593	0,07	41.668	0,07	46.532	0,07	49.242	0,07	55.943	0,07
Dom Inocêncio	65.949	0,12	96.045	0,17	164.346	0,26	156.531	0,21	212.410	0,26
Elesbão Veloso	151.022	0,29	152.702	0,27	164.731	0,26	173.676	0,24	208.873	0,26
Eliseu Martins	50.233	0,10	51.582	0,09	55.592	0,09	57.179	0,08	65.844	0,08
Esperantina	407.186	0,77	432.931	0,77	456.546	0,71	538.674	0,74	630.893	0,78
Fartura do Piauí	39.410	0,07	42.078	0,07	46.774	0,07	53.213	0,07	63.132	0,08
Flores do Piauí	40.044	0,08	44.102	0,08	48.120	0,08	49.842	0,07	55.149	0,07
Floresta do Piauí	22.023	0,04	24.381	0,04	25.258	0,04	27.973	0,04	31.642	0,04
Floriano	1.198.895	2,27	1.310.020	2,32	1.469.174	2,29	1.510.317	2,07	1.693.508	2,09
Francinópolis	39.794	0,08	41.649	0,07	44.797	0,07	49.003	0,07	57.191	0,07
Francisco Ayres	38.371	0,07	42.582	0,08	46.763	0,07	58.490	0,08	66.833	0,08
Francisco Macedo	32.164	0,06	34.745	0,06	32.841	0,05	33.191	0,05	37.456	0,05
Francisco Santos	77.331	0,15	82.914	0,15	83.027	0,13	93.403	0,13	111.541	0,14
Fronteiras	111.291	0,21	118.307	0,21	112.454	0,18	129.709	0,18	140.145	0,17
Geminiano	49.930	0,09	56.312	0,10	59.253	0,09	63.986	0,09	70.886	0,09
Gilbués	258.399	0,49	306.922	0,54	416.894	0,65	517.713	0,71	490.465	0,61
Guadalupe	584.389	1,11	552.496	0,98	637.192	1,00	561.166	0,77	584.966	0,72
Guaribas	33.822	0,06	42.452	0,08	45.099	0,07	51.222	0,07	60.294	0,07
Hugo Napoleão	30.008	0,06	31.901	0,06	34.066	0,05	36.113	0,05	41.161	0,05
Ilha Grande	76.153	0,14	80.050	0,14	119.725	0,19	119.888	0,16	132.842	0,16

Municípios	2019		2020		2021		2022		2023	
	PIB (R\$1.000)	Participação Relativa (%)	PIB (R\$1.000)	Participação Relativa (%)	PIB (R\$1.000)	Participação Relativa (%)	PIB (R\$1.000)	Participação Relativa (%)	PIB (R\$1.000)	Participação Relativa (%)
Inhuma	142.510	0,27	152.854	0,27	163.624	0,26	168.787	0,23	190.110	0,23
Ipiranga do Piauí	75.289	0,14	79.805	0,14	82.417	0,13	87.654	0,12	101.790	0,13
Isaías Coelho	67.209	0,13	79.906	0,14	80.798	0,13	81.559	0,11	93.919	0,12
Itainópolis	97.973	0,19	103.985	0,18	108.192	0,17	111.035	0,15	126.851	0,16
Itaueira	116.716	0,22	127.608	0,23	131.853	0,21	151.817	0,21	164.342	0,20
Jacobina do Piauí	52.968	0,10	58.623	0,10	69.064	0,11	77.918	0,11	91.192	0,11
Jaicós	176.179	0,33	193.502	0,34	191.771	0,30	199.386	0,27	214.290	0,26
Jardim do Mulato	31.330	0,06	34.788	0,06	39.632	0,06	44.071	0,06	51.476	0,06
Jatobá do Piauí	44.977	0,09	51.511	0,09	58.747	0,09	65.517	0,09	70.003	0,09
Jerumenha	51.056	0,10	48.022	0,09	63.528	0,10	61.917	0,09	68.875	0,09
João Costa	55.088	0,10	64.082	0,11	69.289	0,11	71.555	0,10	82.059	0,10
Joaquim Pires	104.115	0,20	107.278	0,19	118.894	0,19	125.268	0,17	145.543	0,18
Joca Marques	41.290	0,08	44.858	0,08	46.226	0,07	53.159	0,07	58.125	0,07
José de Freitas	369.453	0,70	379.057	0,67	390.718	0,61	458.097	0,63	553.848	0,68
Juazeiro do Piauí	49.470	0,09	60.572	0,11	56.058	0,09	60.020	0,08	67.355	0,08
Júlio Borges	61.530	0,12	73.994	0,13	80.794	0,13	112.304	0,15	107.847	0,13
Jurema	40.768	0,08	42.988	0,08	43.566	0,07	51.630	0,07	58.058	0,07
Lagoinha do Piauí	24.643	0,05	37.321	0,07	40.519	0,06	49.901	0,07	46.590	0,06
Lagoa Alegre	66.857	0,13	73.116	0,13	77.314	0,12	82.593	0,11	96.065	0,12
Lagoa do Barro do Piauí	445.639	0,84	351.512	0,62	534.683	0,84	378.790	0,52	368.693	0,46
Lagoa de São Francisco	50.293	0,10	52.984	0,09	54.980	0,09	60.415	0,08	68.299	0,08
Lagoa do Piauí	54.443	0,10	66.658	0,12	75.615	0,12	98.558	0,14	100.849	0,12
Lagoa do Sítio	43.317	0,08	45.727	0,08	48.595	0,08	47.233	0,06	53.534	0,07
Landri Sales	77.063	0,15	87.623	0,16	109.799	0,17	121.521	0,17	129.242	0,16
Luís Correia	332.918	0,63	347.609	0,62	378.697	0,59	419.367	0,58	461.806	0,57
Luzilândia	216.492	0,41	222.359	0,39	241.221	0,38	272.272	0,37	318.552	0,39
Madeiro	57.802	0,11	64.411	0,11	75.141	0,12	78.154	0,11	87.322	0,11
Manoel Emídio	50.992	0,10	53.471	0,09	54.807	0,09	60.167	0,08	69.457	0,09
Marcolândia	87.544	0,17	153.090	0,27	198.352	0,31	238.024	0,33	194.855	0,24
Marcos Parente	44.984	0,09	47.921	0,08	54.884	0,09	59.888	0,08	68.705	0,08
Massapê do Piauí	45.762	0,09	52.917	0,09	52.130	0,08	53.999	0,07	60.923	0,08
Matias Olímpio	83.432	0,16	90.360	0,16	95.555	0,15	106.731	0,15	132.516	0,16
Miguel Alves	260.075	0,49	280.386	0,50	312.819	0,49	342.934	0,47	421.897	0,52
Miguel Leão	16.858	0,03	21.596	0,04	23.604	0,04	33.056	0,05	34.693	0,04
Milton Brandão	50.060	0,09	54.471	0,10	53.563	0,08	62.177	0,09	67.925	0,08
Monsenhor Gil	92.069	0,17	108.321	0,19	127.469	0,20	146.653	0,20	161.627	0,20



Municípios	2019		2020		2021		2022		2023	
	PIB (R\$1.000)	Participação Relativa (%)	PIB (R\$1.000)	Participação Relativa (%)	PIB (R\$1.000)	Participação Relativa (%)	PIB (R\$1.000)	Participação Relativa (%)	PIB (R\$1.000)	Participação Relativa (%)
Monsenhor Hipólito	66.593	0,13	90.017	0,16	72.882	0,11	83.186	0,11	91.424	0,11
Monte Alegre do Piauí	168.812	0,32	249.657	0,44	298.089	0,47	348.508	0,48	391.314	0,48
Morro Cabeça no Tempo	33.867	0,06	35.842	0,06	39.152	0,06	43.849	0,06	53.314	0,07
Morro do Chapéu do Piauí	52.292	0,10	58.910	0,10	62.450	0,10	67.851	0,09	75.684	0,09
Murici dos Portelas	66.490	0,13	70.558	0,13	74.909	0,12	87.473	0,12	103.630	0,13
Nazaré do Piauí	60.082	0,11	64.598	0,11	67.046	0,10	71.018	0,10	78.812	0,10
Nazária	84.192	0,16	96.020	0,17	94.817	0,15	113.043	0,16	134.076	0,17
Nossa Senhora de Nazaré	39.757	0,08	42.523	0,08	47.885	0,07	63.189	0,09	69.230	0,09
Nossa Senhora dos Remédios	70.976	0,13	74.638	0,13	78.547	0,12	98.187	0,13	117.751	0,15
Novo Oriente do Piauí	50.034	0,09	53.133	0,09	58.172	0,09	61.165	0,08	66.803	0,08
Novo Santo Antônio	25.570	0,05	28.179	0,05	31.237	0,05	33.261	0,05	38.563	0,05
Oeiras	481.876	0,91	538.556	0,96	584.373	0,91	668.469	0,92	740.096	0,91
Olho D'Água do Piauí	23.544	0,04	26.002	0,05	28.731	0,04	31.362	0,04	38.346	0,05
Padre Marcos	62.577	0,12	74.804	0,13	73.909	0,12	76.715	0,11	88.445	0,11
Paes Landim	41.486	0,08	43.188	0,08	44.249	0,07	45.801	0,06	58.224	0,07
Pajeú do Piauí	38.690	0,07	48.853	0,09	52.581	0,08	44.278	0,06	61.084	0,08
Palmeira do Piauí	88.477	0,17	129.020	0,23	141.457	0,22	147.784	0,20	180.249	0,22
Palmeirais	115.457	0,22	125.159	0,22	138.692	0,22	148.986	0,20	167.663	0,21
Paquetá	35.415	0,07	41.897	0,07	44.237	0,07	50.377	0,07	53.217	0,07
Parnaguá	96.175	0,18	113.667	0,20	119.215	0,19	117.191	0,16	133.949	0,17
Parnaíba	2.625.553	4,97	2.611.434	4,63	2.968.947	4,64	3.273.604	4,49	3.682.146	4,55
Passagem Franca do Piauí	38.226	0,07	41.460	0,07	48.758	0,08	51.808	0,07	62.728	0,08
Patos do Piauí	52.564	0,10	57.030	0,10	64.629	0,10	59.642	0,08	65.641	0,08
Pau D'Arco do Piauí	29.440	0,06	31.697	0,06	33.612	0,05	37.201	0,05	43.954	0,05
Paulistana	221.361	0,42	252.235	0,45	267.709	0,42	294.111	0,40	359.215	0,44
Pavussu	31.459	0,06	35.504	0,06	37.693	0,06	41.356	0,06	45.823	0,06

Municípios	2019		2020		2021		2022		2023	
	PIB (R\$1.000)	Participação Relativa (%)	PIB (R\$1.000)	Participação Relativa (%)	PIB (R\$1.000)	Participação Relativa (%)	PIB (R\$1.000)	Participação Relativa (%)	PIB (R\$1.000)	Participação Relativa (%)
Pedro II	343.480	0,65	356.419	0,63	386.275	0,60	425.040	0,58	499.936	0,62
Pedro Laurentino	24.398	0,05	27.381	0,05	31.322	0,05	33.801	0,05	38.185	0,05
Nova Santa Rita	39.022	0,07	44.012	0,08	43.931	0,07	46.224	0,06	51.654	0,06
Picos	1.668.488	3,16	1.758.645	3,12	1.940.259	3,03	2.168.532	2,98	2.456.682	3,04
Pimenteiras	98.070	0,19	104.389	0,19	106.973	0,17	111.832	0,15	120.257	0,15
Pio IX	181.913	0,34	207.260	0,37	202.627	0,32	219.871	0,30	234.055	0,29
Piracuruca	314.114	0,60	335.082	0,59	363.522	0,57	408.400	0,56	464.676	0,57
Piripiri	775.097	1,47	903.368	1,60	916.771	1,43	1.033.833	1,42	1.242.361	1,54
Porto	93.054	0,18	101.795	0,18	118.547	0,19	139.205	0,19	143.077	0,18
Porto Alegre do Piauí	25.069	0,05	28.847	0,05	39.212	0,06	49.545	0,07	47.843	0,06
Prata do Piauí	25.126	0,05	27.297	0,05	27.584	0,04	34.283	0,05	43.355	0,05
Queimada Nova	88.698	0,17	119.598	0,21	253.485	0,40	256.473	0,35	188.828	0,23
Redenção do Gurguéia	79.130	0,15	87.293	0,15	97.930	0,15	112.571	0,15	125.613	0,16
Regeneração	175.538	0,33	218.201	0,39	264.514	0,41	300.295	0,41	337.226	0,42
Riacho Frio	40.450	0,08	44.378	0,08	46.279	0,07	48.447	0,07	61.503	0,08
Ribeira do Piauí	226.864	0,43	185.657	0,33	217.390	0,34	233.946	0,32	278.046	0,34
Ribeiro Gonçalves	317.266	0,60	461.223	0,82	695.855	1,09	886.994	1,22	927.445	1,15
Rio Grande do Piauí	53.902	0,10	57.168	0,10	61.491	0,10	60.569	0,08	75.898	0,09
Santa Cruz do Piauí	56.346	0,11	61.612	0,11	61.011	0,10	66.207	0,09	78.053	0,10
Santa Cruz dos Milagres	37.236	0,07	41.415	0,07	45.472	0,07	46.884	0,06	51.690	0,06
Santa Filomena	314.127	0,60	498.743	0,88	615.987	0,96	849.997	1,17	789.358	0,98
Santa Luz	53.270	0,10	56.392	0,10	62.480	0,10	73.650	0,10	87.685	0,11
Santana do Piauí	35.995	0,07	39.168	0,07	40.807	0,06	44.360	0,06	52.380	0,06
Santa Rosa do Piauí	41.750	0,08	46.466	0,08	50.228	0,08	54.217	0,07	63.445	0,08
Santo Antônio de Lisboa	64.131	0,12	71.695	0,13	71.849	0,11	86.075	0,12	97.849	0,12
Santo Antônio dos Milagres	15.474	0,03	16.740	0,03	18.051	0,03	21.018	0,03	25.284	0,03
Santo Inácio do Piauí	33.638	0,06	37.600	0,07	40.377	0,06	44.444	0,06	49.248	0,06
São Braz do Piauí	33.905	0,06	40.275	0,07	39.471	0,06	43.000	0,06	53.740	0,07
São Félix do Piauí	29.205	0,06	30.952	0,05	32.116	0,05	33.367	0,05	38.023	0,05

Municípios	2019		2020		2021		2022		2023	
	PIB (R\$1.000)	Participação Relativa (%)	PIB (R\$1.000)	Participação Relativa (%)	PIB (R\$1.000)	Participação Relativa (%)	PIB (R\$1.000)	Participação Relativa (%)	PIB (R\$1.000)	Participação Relativa (%)
São Francisco de Assis do Piauí	48.034	0,09	52.643	0,09	55.545	0,09	60.351	0,08	68.222	0,08
São Francisco do Piauí	52.669	0,10	56.606	0,10	58.406	0,09	58.610	0,08	67.264	0,08
São Gonçalo do Gurguéia	48.017	0,09	53.774	0,10	54.607	0,09	60.001	0,08	64.213	0,08
São Gonçalo do Piauí	45.105	0,09	50.796	0,09	56.735	0,09	74.941	0,10	80.523	0,10
São João da Canabrava	41.389	0,08	46.888	0,08	49.321	0,08	48.417	0,07	54.282	0,07
São João da Fronteira	49.592	0,09	57.407	0,10	60.925	0,10	64.033	0,09	74.940	0,09
São João da Serra	52.625	0,10	59.565	0,11	59.723	0,09	66.617	0,09	72.738	0,09
São João da Varjota	31.417	0,06	34.402	0,06	36.648	0,06	39.665	0,05	45.940	0,06
São João do Arraial	56.360	0,11	62.413	0,11	68.235	0,11	81.969	0,11	95.904	0,12
São João do Piauí	341.871	0,65	448.100	0,79	426.951	0,67	389.746	0,54	418.479	0,52
São José do Divino	50.567	0,10	55.966	0,10	63.753	0,10	66.798	0,09	83.009	0,10
São José do Peixe	35.952	0,07	39.540	0,07	42.836	0,07	44.548	0,06	50.039	0,06
São José do Piauí	61.055	0,12	68.054	0,12	68.075	0,11	70.490	0,10	81.017	0,10
São Julião	51.222	0,10	57.801	0,10	59.534	0,09	62.243	0,09	67.832	0,08
São Lourenço do Piauí	35.698	0,07	40.637	0,07	45.315	0,07	49.852	0,07	54.907	0,07
São Luís do Piauí	21.836	0,04	24.841	0,04	25.332	0,04	24.474	0,03	28.433	0,04
São Miguel da Baixa Grande	23.399	0,04	25.349	0,04	27.272	0,04	31.222	0,04	32.909	0,04
São Miguel do Fidalgo	25.377	0,05	52.349	0,09	47.464	0,07	32.902	0,05	36.836	0,05
São Miguel do Tapuio	139.950	0,27	150.600	0,27	163.378	0,26	173.925	0,24	206.592	0,26
São Pedro do Piauí	115.369	0,22	118.795	0,21	134.821	0,21	143.276	0,20	159.452	0,20
São Raimundo Nonato	493.420	0,93	544.992	0,97	566.178	0,88	653.626	0,90	761.785	0,94
Sebastião Barros	38.448	0,07	41.734	0,07	46.712	0,07	53.029	0,07	57.577	0,07
Sebastião Leal	107.410	0,20	175.971	0,31	255.415	0,40	686.687	0,94	724.911	0,90

Municípios	2019		2020		2021		2022		2023	
	PIB (R\$1.000)	Participação Relativa (%)	PIB (R\$1.000)	Participação Relativa (%)	PIB (R\$1.000)	Participação Relativa (%)	PIB (R\$1.000)	Participação Relativa (%)	PIB (R\$1.000)	Participação Relativa (%)
Sigefredo Pacheco Simões	69.317	0,13	75.579	0,13	78.161	0,12	82.610	0,11	97.006	0,12
Simplício Mendes	254.299	0,48	284.849	0,51	434.444	0,68	412.378	0,57	543.068	0,67
Socorro do Piauí	179.019	0,34	168.913	0,30	182.823	0,29	207.881	0,29	236.711	0,29
Sussuapara	35.459	0,07	40.739	0,07	41.067	0,06	43.637	0,06	52.907	0,07
Tamboril do Piauí	65.564	0,12	73.054	0,13	76.888	0,12	71.572	0,10	85.293	0,11
Tanque do Piauí	25.807	0,05	29.914	0,05	30.388	0,05	33.718	0,05	39.134	0,05
Teresina	28.628	0,05	32.903	0,06	33.181	0,05	36.929	0,05	44.035	0,05
União	<b>22.007.482</b>	<b>41,70</b>	<b>21.608.861</b>	<b>38,32</b>	<b>23.895.231</b>	<b>37,32</b>	<b>25.943.688</b>	<b>35,62</b>	<b>29.449.063</b>	<b>36,39</b>
Uruçuí	398.717	0,76	407.096	0,72	420.316	0,66	516.521	0,71	609.122	0,75
Valença do Piauí	1.467.236	2,78	1.912.244	3,39	2.815.208	4,40	3.903.796	5,36	4.226.266	5,22
Várzea Branca	259.904	0,49	262.551	0,47	289.656	0,45	327.235	0,45	385.864	0,48
Várzea Grande	38.812	0,07	46.390	0,08	44.540	0,07	52.620	0,07	60.846	0,08
Vera Mendes	35.449	0,07	39.937	0,07	40.995	0,06	46.141	0,06	54.664	0,07
Vila Nova do Piauí	27.014	0,05	29.865	0,05	31.077	0,05	37.034	0,05	38.796	0,05
Wall Ferraz	30.395	0,06	35.310	0,06	37.035	0,06	37.316	0,05	41.921	0,05
TOTAL	33.832	0,06	37.450	0,07	38.008	0,06	44.374	0,06	58.144	0,07
TOTAL	52.780.785	100,00	56.391.257	100,00	64.028.302,82	100,00	72.834.504	0,10	80.916.856	100,00

**Fonte:** IBGE (2025). Elaborado pelo CIET/SEPLAN (2023)

**Tabela 3- Posição ocupada pelos municípios piauienses em relação ao PIB Total do Estado (2019-2023)**

Municípios	2019		2020		2021		2022		2023	
	PIB (R\$1.000)	Ordem	PIB (R\$1.000)	Ordem	PIB (R\$1.000)	Ordem	PIB (R\$1.000)	Ordem	PIB (R\$1.000)	Ordem
Acauã	55.291,0	114	62.583,8	113	73.560,5	100	69.703	119	84.924	112
Agricolândia	40.785,6	163	43.349,5	172	47.283,2	167	51.902	165	57.335	175
Água Branca	216.381,4	35	218.513,5	36	243.970,6	39	267.273	41	303.532	40
Alagoinha do Piauí	58.945,2	104	67.200,0	102	65.441,7	116	75.806	107	80.787	121
Alegrete do Piauí	42.223,1	156	55.056,7	136	48.183,5	162	54.724	157	56.359	177
Alto Longá	107.641,6	56	119.487,2	60	130.954,8	62	128.595	68	146.913	64
Altos	450.597,4	13	476.988,7	15	537.774,2	16	660.824	15	764.914	12
Alvorada do Gurguéia	62.425,1	97	74.584,8	92	82.124,8	86	95.670	88	109.088	85
Amarante	155.826,9	46	182.046,8	45	192.592,1	48	220.119	48	243.954	43
Angical do Piauí	68.690,9	87	66.750,0	103	66.747,8	115	75.215	109	84.772	113
Anísio de Abreu	82.019,5	76	92.246,5	75	98.945,0	75	111.663	79	124.990	79
Antônio Almeida	86.325,3	70	133.081,7	53	143.814,5	56	218.386	50	197.619	52
Aroazes	49.780,3	139	55.335,3	133	57.304,9	138	58.914	150	69.489	136
Aroeiras do Itaim	22.661,1	220	25.690,1	219	24.624,6	222	27.966	222	31.540	222
Arraial	39.379,5	170	44.230,6	166	48.922,1	159	49.463	177	60.133	167
Assunção do Piauí	55.445,4	113	55.220,3	134	64.266,5	118	68.897	121	81.045	118
Avelino Lopes	83.961,2	73	89.540,0	78	97.601,3	77	104.501	83	127.137	76
Baixa Grande do Ribeiro	863.446,0	6	1.229.453,9	6	1.768.579,1	5	2.332.226	4	2.657.264	4
Barra D'Alcântara	36.818,1	180	40.151,5	188	38.963,3	201	42.721	202	47.271	201
Barras	439.115,1	16	468.844,1	16	497.599,1	18	575.075	18	673.463	17
Barreiras do Piauí	28.969,8	207	125.684,7	56	163.172,0	55	124.724	70	137.542	68
Barro Duro	76.942,3	81	85.178,5	82	89.829,9	82	102.784	84	104.885	88
Batalha	207.329,8	36	218.227,4	37	250.803,2	38	272.161	40	306.176	39
Bela Vista do Piauí	38.368,9	177	44.081,6	168	46.876,0	169	51.937	164	63.283	157
Belém do Piauí	33.424,1	197	39.783,0	190	41.264,3	189	43.968	197	47.523	200
Benedictinos	82.371,4	75	88.636,0	79	91.894,9	81	97.628	87	118.265	82
Bertolândia	61.001,9	101	69.486,0	98	72.158,5	102	78.169	102	90.844	104
Betânia do Piauí	52.380,3	125	57.089,2	127	62.561,2	121	232.080	47	120.127	81
Boa Hora	53.625,3	118	63.531,2	111	62.506,8	122	71.473	116	77.969	125
Bocaina	46.721,5	147	53.110,1	142	47.771,5	165	51.901	166	53.637	186
Bom Jesus	838.720,3	7	1.129.103,2	7	1.410.185,2	7	1.931.867	6	1.661.674	7
Bom Princípio do Piauí	56.449,4	110	62.279,7	116	70.165,6	105	69.423	120	82.659	115
Bonfim do Piauí	43.999,2	153	48.889,8	155	52.944,7	151	61.163	139	68.106	144
Boqueirão do Piauí	46.517,6	148	51.619,0	149	51.725,0	154	57.203	154	67.424	148
Brasileira	58.835,9	105	65.217,5	106	69.324,5	107	76.413	106	101.117	91

Municípios	2019		2020		2021		2022		2023	
	PIB (R\$1.000)	Ordem	PIB (R\$1.000)	Ordem	PIB (R\$1.000)	Ordem	PIB (R\$1.000)	Ordem	PIB (R\$1.000)	Ordem
Brejo do Piauí	34.948,0	188	38.876,7	196	43.977,7	183	45.922	187	57.956	173
Buriti dos Lopes	183.357,5	39	192.764,7	42	214.747,5	42	236.634	45	276.426	42
Buriti dos Montes	61.702,3	98	69.078,0	100	69.689,6	106	82.159	98	98.669	93
Cabeceiras do Piauí	73.225,1	84	79.299,4	87	86.134,1	83	88.954	90	107.817	87
Cajazeiras do Piauí	27.902,8	209	30.317,8	211	34.182,4	207	35.142	210	45.637	205
Cajueiro da Praia	92.358,2	64	92.555,0	74	115.376,5	69	133.053	65	152.471	63
Caldeirão Grande do Piauí	86.586,1	69	171.847,8	47	195.078,6	47	247.291	43	243.767	44
Campinas do Piauí	47.867,1	145	52.412,8	146	57.496,1	136	63.551	131	75.221	129
Campo Alegre do Fidalgo	42.198,6	157	47.337,7	159	51.370,6	155	56.512	156	62.191	160
Campo Grande do Piauí	52.605,5	123	63.116,2	112	62.135,3	125	68.259	122	77.243	126
Campo Largo do Piauí	49.011,4	142	52.035,7	148	56.553,9	141	63.333	132	80.881	120
Campo Maior	634.076,3	9	659.068,0	9	705.862,8	9	769.318	12	940.802	9
Canaveira	34.459,4	190	39.107,3	193	41.948,3	188	43.652	199	52.032	192
Canto do Buriti	234.421,8	30	261.974,4	31	271.388,1	33	288.516	38	342.972	36
Capitão de Campos	93.753,4	62	98.520,4	71	106.409,8	74	121.311	72	133.031	71
Capitão Gervásio Oliveira	34.752,6	189	38.977,5	194	43.674,9	185	49.634	175	58.704	168
Caracol	84.920,4	71	102.836,4	69	97.485,0	78	109.249	81	127.543	75
Caraúbas do Piauí	50.418,9	133	55.080,2	135	57.437,1	137	59.424	149	67.977	145
Caridade do Piauí	41.478,0	160	50.196,4	154	50.030,7	157	58.151	153	72.564	133
Castelo do Piauí	178.257,9	42	186.224,4	43	202.443,1	45	213.046	51	234.521	46
Caxingó	47.447,3	146	50.234,4	153	53.140,5	150	60.408	142	68.616	141
Cocal	234.171,7	31	252.849,8	32	272.766,5	32	306.564	34	351.832	34
Cocal de Telha	43.629,8	154	44.081,6	169	46.961,4	168	51.049	170	60.324	165
Cocal dos Alves	50.683,3	131	54.412,4	138	56.959,8	139	67.000	124	73.414	131
Coivaras	33.817,9	195	38.877,9	195	37.708,1	203	44.161	195	50.029	197
Colônia do Gurguéia	60.727,9	102	63.538,8	110	70.558,8	104	79.558	101	92.949	101
Colônia do Piauí	57.681,0	109	62.545,2	114	68.111,4	111	73.244	113	82.383	116
Conceição do Canindé	50.760,7	130	59.520,2	121	60.445,7	129	62.905	134	88.408	108
Coronel José Dias	39.065,7	171	43.845,3	171	40.759,7	193	48.788	180	55.718	179
Corrente	450.232,3	14	516.015,4	13	680.693,0	11	781.393	11	764.222	13
Cristalândia do Piauí	64.625,8	94	69.091,0	99	75.068,8	97	75.396	108	89.547	106
Cristino Castro	110.914,3	54	113.903,0	63	121.550,1	64	131.510	66	155.696	62
Curimatá	110.901,5	55	121.755,5	58	141.389,6	58	166.600	57	186.259	56
Currais	199.742,3	37	329.608,5	26	409.013,0	24	616.191	17	569.946	21
Curralinhos	31.551,5	199	34.849,7	203	39.659,7	196	45.190	30	53.723	94



Municípios	2019		2020		2021		2022		2023	
	PIB (R\$1.000)	Ordem	PIB (R\$1.000)	Ordem	PIB (R\$1.000)	Ordem	PIB (R\$1.000)	Ordem	PIB (R\$1.000)	Ordem
Curral Novo do Piauí	58.602,1	106	65.306,0	105	78.393,6	90	370.814	189	98.620	185
Demerval Lobão	188.692,0	38	196.309,8	40	211.638,7	43	292.740	37	343.573	35
Dirceu Arcoverde	57.889,1	107	62.126,3	117	67.492,4	113	74.933	111	89.611	105
Dom Expedito Lopes	77.318,2	79	78.829,3	88	78.044,8	92	88.389	91	93.969	99
Domingos Mourão	35.592,9	184	41.668,5	181	46.531,7	173	49.242	58	55.943	49
Dom Inocêncio	65.949,3	92	96.044,8	72	164.346,2	52	156.531	178	212.410	178
Elesbão Veloso	151.022,2	47	152.702,4	51	164.731,2	51	173.676	55	208.873	50
Eliseu Martins	50.233,4	135	51.582,4	150	55.591,6	143	57.179	155	65.844	153
Esperantina	407.186,1	17	432.930,6	19	456.546,2	19	538.674	20	630.893	18
Fartura do Piauí	39.409,7	169	42.078,3	178	46.774,4	170	53.213	160	63.132	158
Flores do Piauí	40.043,7	166	44.102,5	167	48.120,2	163	49.842	174	55.149	180
Floresta do Piauí	22.022,8	221	24.380,9	222	25.258,4	221	27.973	221	31.642	221
Floriano	1.198.894,8	5	1.310.020,3	5	1.469.173,9	6	1.510.317	7	1.693.508	6
Francinópolis	39.794,0	167	41.648,6	182	44.796,5	179	49.003	179	57.191	176
Francisco Ayres	38.371,0	176	42.581,6	175	46.763,0	171	58.490	152	66.833	151
Francisco Macedo	32.164,3	198	34.745,0	205	32.841,1	211	33.191	216	37.456	217
Francisco Santos	77.331,2	78	82.914,5	83	83.026,7	84	93.403	89	111.541	84
Fronteiras	111.291,3	53	118.306,9	62	112.454,0	70	129.709	67	140.145	67
Geminiano	49.930,5	138	56.311,6	131	59.253,0	132	63.986	130	70.886	134
Gilbués	258.399,1	28	306.922,1	27	416.894,4	23	517.713	21	490.465	25
Guadalupe	584.389,5	10	552.495,7	10	637.192,0	12	561.166	19	584.966	20
Guaribas	33.822,0	194	42.452,3	177	45.098,7	178	51.222	169	60.294	166
Hugo Napoleão	30.007,7	204	31.901,0	208	34.066,3	208	36.113	209	41.161	210
Ilha Grande	76.152,6	82	80.050,1	84	119.725,4	65	119.888	73	132.842	72
Inhuma	142.510,2	48	152.853,9	50	163.623,6	53	168.787	56	190.110	54
Ipiranga do Piauí	75.288,8	83	79.805,5	86	82.416,6	85	87.654	92	101.790	90
Isaías Coelho	67.209,0	88	79.905,5	85	80.798,3	87	81.559	100	93.919	100
Itainópolis	97.973,2	60	103.984,6	68	108.192,0	72	111.035	80	126.851	77
Itaueira	116.716,2	50	127.607,8	55	131.852,6	61	151.817	59	164.342	59
Jacobina do Piauí	52.968,0	120	58.623,4	123	69.064,0	109	77.918	104	91.192	103
Jaicós	176.179,0	43	193.502,4	41	191.770,9	49	199.386	53	214.290	48
Jardim do Mulato	31.329,8	202	34.788,1	204	39.631,7	197	44.071	196	51.476	195
Jatobá do Piauí	44.977,3	152	51.510,6	151	58.747,1	133	65.517	128	70.003	135
Jerumenha	51.055,8	128	48.021,6	157	63.527,9	120	61.917	137	68.875	139
João Costa	55.087,6	115	64.081,8	109	69.288,5	108	71.555	115	82.059	117
Joaquim Pires	104.115,1	58	107.278,5	66	118.894,0	67	125.268	69	145.543	65

Municípios	2019		2020		2021		2022		2023	
	PIB (R\$1.000)	Ordem	PIB (R\$1.000)	Ordem	PIB (R\$1.000)	Ordem	PIB (R\$1.000)	Ordem	PIB (R\$1.000)	Ordem
Joca Marques	41.289,5	162	44.857,8	164	46.225,9	175	53.159	161	58.125	171
José de Freitas	369.453,0	19	379.057,3	21	390.718,2	25	458.097	23	553.848	22
Juazeiro do Piauí	49.470,4	141	60.571,8	119	56.058,4	142	60.020	145	67.355	149
Júlio Borges	61.530,2	99	73.993,9	93	80.793,6	88	112.304	77	107.847	86
Jurema	40.767,6	164	42.987,7	174	43.566,0	186	51.630	168	58.058	172
Lagoinha do Piauí	24.643,3	216	37.320,9	199	40.518,6	194	49.901	97	46.590	97
Lagoa Alegre	66.856,6	89	73.116,4	94	77.313,6	93	82.593	141	96.065	142
Lagoa do Barro do Piauí	445.639,1	15	351.512,3	23	534.683,1	17	378.790	29	368.693	32
Lagoa de São Francisco	50.293,2	134	52.984,4	143	54.980,4	145	60.415	85	68.299	92
Lagoa do Piauí	54.443,4	116	66.657,5	104	75.615,1	95	98.558	183	100.849	187
Lagoa do Sítio	43.317,3	155	45.726,8	163	48.595,0	161	47.233	172	53.534	202
Landri Sales	77.063,0	80	87.622,8	80	109.798,7	71	121.521	71	129.242	74
Luís Correia	332.918,0	22	347.609,2	24	378.696,6	27	419.367	25	461.806	27
Luzilândia	216.492,0	34	222.359,0	35	241.220,7	40	272.272	39	318.552	38
Madeiro	57.801,8	108	64.410,7	108	75.140,9	96	78.154	103	87.322	110
Manoel Emídio	50.991,8	129	53.470,8	140	54.806,5	147	60.167	144	69.457	137
Marcolândia	87.544,1	68	153.090,2	49	198.351,8	46	238.024	44	194.855	53
Marcos Parente	44.983,9	151	47.920,8	158	54.883,8	146	59.888	147	68.705	140
Massapê do Piauí	45.761,9	149	52.917,1	144	52.130,1	153	53.999	159	60.923	163
Matias Olímpio	83.432,0	74	90.360,2	76	95.555,0	79	106.731	82	132.516	73
Miguel Alves	260.074,8	26	280.386,0	29	312.819,3	29	342.934	32	421.897	28
Miguel Leão	16.857,9	223	21.596,1	223	23.604,0	223	33.056	217	34.693	219
Milton Brandão	50.059,7	136	54.471,2	137	53.563,0	149	62.177	136	67.925	146
Monsenhor Gil	92.069,4	65	108.320,9	65	127.468,7	63	146.653	62	161.627	60
Monsenhor Hipólito	66.593,1	90	90.016,7	77	72.881,7	101	83.186	95	91.424	102
Monte Alegre do Piauí	168.812,0	45	249.657,1	34	298.089,5	30	348.508	31	391.314	30
Morro Cabeça no Tempo	33.866,9	192	35.842,0	200	39.152,0	200	43.849	198	53.314	188
Morro do Chapéu do Piauí	52.292,2	126	58.910,4	122	62.450,1	124	67.851	123	75.684	128
Murici dos Portelas	66.489,6	91	70.557,9	97	74.908,6	98	87.473	93	103.630	89
Nazaré do Piauí	60.081,9	103	64.597,6	107	67.046,0	114	71.018	117	78.812	123
Nazária	84.192,4	72	96.019,6	73	94.817,5	80	113.043	75	134.076	69
Nossa Senhora de Nazaré	39.756,9	168	42.522,7	176	47.884,8	164	63.189	133	69.230	138
Nossa Senhora dos Remédios	70.976,4	85	74.638,3	91	78.546,6	89	98.187	86	117.751	83
Novo Oriente do Piauí	50.033,7	137	53.133,1	141	58.172,5	135	61.165	138	66.803	152

Municípios	2019		2020		2021		2022		2023	
	PIB (R\$1.000)	Ordem	PIB (R\$1.000)	Ordem	PIB (R\$1.000)	Ordem	PIB (R\$1.000)	Ordem	PIB (R\$1.000)	Ordem
Novo Santo Antônio	25.569,8	212	28.179,2	215	31.237,3	214	33.261	215	38.563	213
Oeiras	481.876,4	12	538.556,4	12	584.372,6	14	668.469	14	740.096	15
Olho D'Água do Piauí	23.544,1	218	26.002,2	218	28.731,1	217	31.362	219	38.346	214
Padre Marcos	62.576,7	96	74.804,0	90	73.908,8	99	76.715	105	88.445	107
Paes Landim	41.486,0	159	43.187,7	173	44.249,1	181	45.801	188	58.224	169
Pajeú do Piauí	38.689,9	174	48.852,5	156	52.581,5	152	44.278	194	61.084	162
Palmeira do Piauí	88.476,8	67	129.020,2	54	141.457,2	57	147.784	61	180.249	57
Palmeirais	115.457,2	51	125.159,3	57	138.692,5	59	148.986	60	167.663	58
Paquetá	35.415,2	187	41.896,9	179	44.236,7	182	50.377	171	53.217	189
Parnaguá	96.174,5	61	113.666,6	64	119.215,1	66	117.191	74	133.949	70
Parnaíba	2.625.552,5	2	2.611.434,0	2	2.968.947,3	2	3.273.604	3	3.682.146	3
Passagem Franca do Piauí	38.226,3	178	41.459,6	183	48.757,7	160	51.808	167	62.728	159
Patos do Piauí	52.564,0	124	57.030,4	128	64.628,7	117	59.642	148	65.641	154
Pau D'Arco do Piauí	29.440,0	205	31.697,2	209	33.611,9	209	37.201	206	43.954	207
Paulistana	221.361,4	33	252.235,2	33	267.708,8	34	294.111	36	359.215	33
Pavussu	31.458,6	200	35.504,2	201	37.693,3	204	41.356	203	45.823	204
Pedro II	343.480,2	20	356.419,1	22	386.274,7	26	425.040	24	499.936	24
Pedro Laurentino	24.397,5	217	27.380,9	216	31.321,9	213	33.801	212	38.185	215
Nova Santa Rita	39.022,4	172	44.011,5	170	43.930,8	184	46.224	185	51.654	194
Picos	1.668.487,9	3	1.758.645,0	4	1.940.259,1	4	2.168.532	5	2.456.682	5
Pimenteiras	98.070,0	59	104.388,9	67	106.972,8	73	111.832	78	120.257	80
Pio IX	181.912,7	40	207.260,4	39	202.626,9	44	219.871	49	234.055	47
Piracuruca	314.114,0	25	335.082,1	25	363.522,4	28	408.400	27	464.676	26
Piripiri	775.097,3	8	903.368,4	8	916.770,5	8	1.033.833	8	1.242.361	8
Porto	93.053,8	63	101.795,0	70	118.547,0	68	139.205	64	143.077	66
Porto Alegre do Piauí	25.068,9	215	28.847,0	214	39.212,0	199	49.545	176	47.843	199
Prata do Piauí	25.125,8	214	27.296,8	217	27.583,8	218	34.283	211	43.355	208
Queimada Nova	88.698,0	66	119.597,7	59	253.485,0	37	256.473	42	188.828	55
Redenção do Gurguêia	79.130,5	77	87.293,4	81	97.930,5	76	112.571	76	125.613	78
Regeneração	175.538,3	44	218.200,7	38	264.513,9	35	300.295	35	337.226	37
Riacho Frio	40.450,2	165	44.377,9	165	46.279,2	174	48.447	181	61.503	161
Ribeira do Piauí	226.864,3	32	185.657,2	44	217.389,9	41	233.946	46	278.046	41
Ribeiro Gonçalves	317.265,6	23	461.223,5	17	695.854,8	10	886.994	9	927.445	10
Rio Grande do Piauí	53.902,1	117	57.167,7	126	61.490,5	126	60.569	140	75.898	127
Santa Cruz do Piauí	56.346,1	112	61.612,3	118	61.010,5	127	66.207	127	78.053	124
Santa Cruz dos Milagres	37.236,0	179	41.415,1	184	45.472,0	176	46.884	184	51.690	193

Municípios	2019		2020		2021		2022		2023	
	PIB (R\$1.000)	Ordem	PIB (R\$1.000)	Ordem	PIB (R\$1.000)	Ordem	PIB (R\$1.000)	Ordem	PIB (R\$1.000)	Ordem
Santa Filomena	314.127,2	24	498.743,2	14	615.986,8	13	849.997	10	789.358	11
Santa Luz	53.270,2	119	56.392,0	130	62.479,8	123	73.650	112	87.685	109
Santana do Piauí	35.995,4	181	39.168,0	192	40.806,7	192	44.360	158	52.380	156
Santa Rosa do Piauí	41.750,3	158	46.466,0	161	50.227,5	156	54.217	193	63.445	191
Santo Antônio de Lisboa	64.130,8	95	71.695,5	96	71.848,8	103	86.075	94	97.849	95
Santo Antônio dos Milagres	15.474,5	224	16.739,8	224	18.051,1	224	21.018	224	25.284	224
Santo Inácio do Piauí	33.638,1	196	37.599,9	197	40.377,2	195	44.444	191	49.248	198
São Braz do Piauí	33.905,4	191	40.275,0	187	39.470,7	198	43.000	201	53.740	184
São Félix do Piauí	29.204,9	206	30.952,3	210	32.116,0	212	33.367	214	38.023	216
São Francisco de Assis do Piauí	48.033,6	143	52.643,1	145	55.544,8	144	60.351	143	68.222	143
São Francisco do Piauí	52.669,0	121	56.606,3	129	58.405,7	134	58.610	151	67.264	150
São Gonçalo do Gurguêia	48.017,4	144	53.774,4	139	54.607,3	148	60.001	146	64.213	155
São Gonçalo do Piauí	45.105,2	150	50.796,2	152	56.734,9	140	74.941	110	80.523	122
São João da Canabrava	41.389,0	161	46.888,1	160	49.321,4	158	48.417	182	54.282	183
São João da Fronteira	49.592,5	140	57.407,1	125	60.924,5	128	64.033	129	74.940	130
São João da Serra	52.624,7	122	59.565,0	120	59.722,9	130	66.617	126	72.738	132
São João da Varjota	31.416,6	201	34.402,3	206	36.648,0	206	39.665	204	45.940	203
São João do Arraial	56.360,1	111	62.412,9	115	68.234,7	110	81.969	99	95.904	98
São João do Piauí	341.871,2	21	448.099,6	18	426.950,9	21	389.746	28	418.479	29
São José do Divino	50.566,7	132	55.966,0	132	63.753,2	119	66.798	125	83.009	114
São José do Peixe	35.951,8	182	39.539,7	191	42.836,3	187	44.548	190	50.039	196
São José do Piauí	61.055,0	100	68.054,0	101	68.074,8	112	70.490	118	81.017	119
São Julião	51.221,6	127	57.801,3	124	59.533,8	131	62.243	135	67.832	147
São Lourenço do Piauí	35.698,2	183	40.637,0	186	45.315,0	177	49.852	173	54.907	181
São Luís do Piauí	21.835,9	222	24.840,8	221	25.332,1	220	24.474	223	28.433	223
São Miguel da Baixa Grande	23.398,5	219	25.348,8	220	27.272,3	219	31.222	220	32.909	220
São Miguel do Fidalgo	25.377,0	213	52.348,9	147	47.463,6	166	32.902	218	36.836	218
São Miguel do Tapuio	139.949,7	49	150.600,4	52	163.377,6	54	173.925	54	206.592	51
São Pedro do Piauí	115.369,5	52	118.795,4	61	134.820,7	60	143.276	63	159.452	61
São Raimundo Nonato	493.419,7	11	544.991,9	11	566.178,1	15	653.626	16	761.785	14
Sebastião Barros	38.447,9	175	41.733,9	180	46.712,5	172	53.029	162	57.577	174
Sebastião Leal	107.410,0	57	175.970,7	46	255.415,0	36	686.687	13	724.911	16
Sigefredo Pacheco	69.317,4	86	75.579,0	89	78.161,3	91	82.610	96	97.006	96
Simões	254.298,9	29	284.849,1	28	434.444,1	20	412.378	26	543.068	23

Municípios	2019		2020		2021		2022		2023	
	PIB (R\$1.000)	Ordem	PIB (R\$1.000)	Ordem	PIB (R\$1.000)	Ordem	PIB (R\$1.000)	Ordem	PIB (R\$1.000)	Ordem
Simplício Mendes	179.019,4	41	168.913,2	48	182.822,6	50	207.881	52	236.711	45
Socorro do Piauí	35.458,5	185	40.738,8	185	41.066,5	190	43.637	200	52.907	190
Sussuapara	65.564,4	93	73.053,9	95	76.887,7	94	71.572	114	85.293	111
Tamboril do Piauí	25.806,8	211	29.914,4	212	30.387,6	216	33.718	213	39.134	211
Tanque do Piauí	28.628,5	208	32.903,3	207	33.180,5	210	36.929	208	44.035	206
<b>Teresina</b>	<b>22.007.482,0</b>	<b>1</b>	<b>21.608.861,4</b>	<b>1</b>	<b>23.895.231,2</b>	<b>1</b>	<b>25.943.688</b>	<b>1</b>	<b>29.449.063</b>	<b>1</b>
União	398.717,3	18	407.095,7	20	420.316,2	22	516.521	22	609.122	19
Uruçuí	1.467.236,5	4	1.912.244,2	3	2.815.208,3	3	3.903.796	2	4.226.266	2
Valença do Piauí	259.904,2	27	262.550,8	30	289.656,1	31	327.235	33	385.864	31
Várzea Branca	38.812,1	173	46.389,7	162	44.539,8	180	52.620	163	60.846	164
Várzea Grande	35.449,3	186	39.937,1	189	40.995,0	191	46.141	186	54.664	182
Vera Mendes	27.013,7	210	29.865,4	213	31.077,4	215	37.034	207	38.796	212
Vila Nova do Piauí	30.395,3	203	35.309,7	202	37.035,2	205	37.316	205	41.921	209
Wall Ferraz	33.831,8	193	37.449,6	198	38.007,9	202	44.374	192	58.144	170

**Fonte:** IBGE (2025). Elaborado pelo CIET/SEPLAN (2023)

